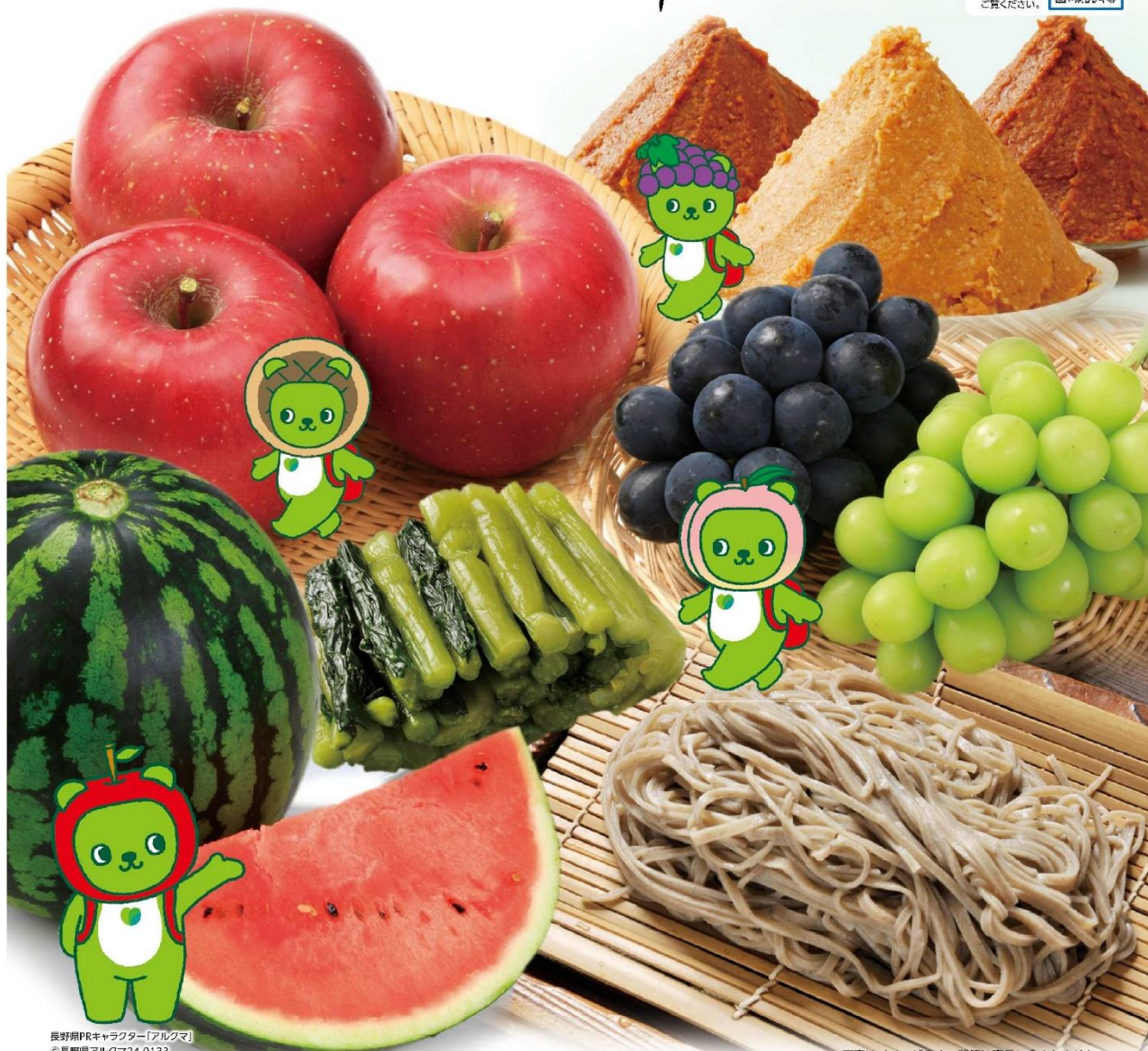


# おいしい信州から

**クイック注文**  
商品番号から  
ネットでラクラク  
お申込み!

アクセスは  
こちら▶▶▶

※ご利用方法は表  
紙下部の説明を  
ご覧ください。

長野県PRキャラクター「アルクマ」  
©長野県アルクマ24-0133

※写真はイメージです。器等は商品に含まれません。

**お申込み期間**  
カタログインターネット

**2025年4月1日(火)~2026年3月31日(火)**

一部商品はお申込み期間が異なります。詳しくは各商品欄をご確認ください。

**商品のお届け**

お申込み受付後、6日~10日程度でお届けいたします。

一部商品はお届け期が異なります。詳しくは各商品欄をご確認ください。また、申込書に不備等があった場合やお届けまでに祝日・ゴールデンウィーク・お盆期間・年末年始をはさむ場合及び商品提供者の休日等で、お届けに日数がかかる場合がございます。あらかじめご了承ください。

- ゴールデンウィーク前までのお届けのご希望は、2025年4月14日(月)まで**にお申込みください。4月15日(火)以降は2025年5月9日(金)からのお届けとなる場合があります。
- お盆期間前までのお届けのご希望は、2025年7月25日(金)まで**にお申込みください。7月26日(土)以降は2025年8月20日(水)からのお届けとなる場合があります。
- 年内のお届けのご希望は、2025年12月15日(月)まで**にお申込みください。12月16日(火)以降は年内にお届けできない場合があります。なお、年始の発送は2026年1月8日(木)からとなります。

**クイック注文でラクラクショッピング**  
ネットで簡単 クイック注文 ご利用方法



- 商品には一部数量限定商品がございます。お申込みが限定数に達した場合は販売を終了させていただきます。あらかじめご了承ください。●最終面の注意事項をお読みください。
- 表示価格(商品代金)には送料・消費税が含まれています。●島しょ(東京都・鹿児島県・沖縄県)の一部のお届けについては、生もの(消費・賞味期間5日以内)・生鮮品(果物・野菜・活魚介類)の一部・冷凍品・生花(セット商品を含む)は受付ができませんのでご了承ください。