

2022 年 6 月 10 日  
日本郵便株式会社

家電お試しサービス「Rentio」で  
「e 発送サービス 宛先ご指定便」のご利用が可能になります  
～お客さまがレンタルした商品を簡単に返送できるようになります～

日本郵便株式会社（東京都千代田区、代表取締役社長 衣川 和秀／以下「日本郵便」）は、  
レンティオ株式会社（東京都品川区、代表取締役 三輪 謙二郎／以下「レンティオ」）に  
「e 発送サービス 宛先ご指定便」（以下「本サービス」）の提供を開始します。

#### 1 背景

日本郵便では、EC サイト運営事業者と連携して、個人間 EC（CtoC-EC）向けに、EC 利用者が出品から配送までを簡単・便利にする「e 発送サービス」を 2017 年 6 月 20 日から提供し、その後も同サービスの向上に努めてまいりました。

この「e 発送サービス」の仕組みを活用し、2022 年 2 月 3 日（木）から、返品・回収物流向けに同サービスを提供しています。

このたび、レンティオが運営する家電お試しサービス「Rentio」で、レンタルした商品を返送する際に、本サービスをご利用いただけるようになります。

なお、レンタルした商品を返却するために e 発送サービスを活用するのは、同サービスとしては初めての事例となります。

#### 2 サービス提供開始日

2022 年 6 月 13 日（月）

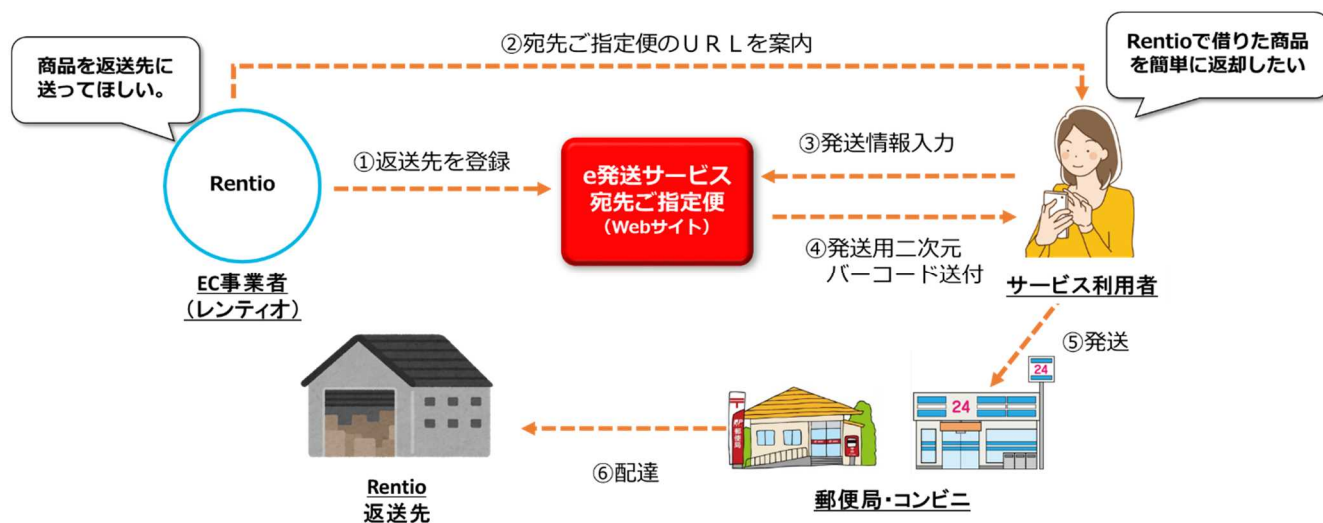
#### 3 サービス導入される EC サイト



レンティオが提供する家電お試しサービス「Rentio」は、カメラや生活家電をレンタルして使うことができ、お試しで使って気に入ればそのまま購入することもできるサービスです。

※Rentio ホームページ：<https://www.rentio.jp/>

#### 4 サービス概要とご利用方法



- ① レンティオが、商品の返送先を本サービスに登録
  - ② レンティオが、家電お試しサービス利用者に本サービスを利用するための URL を送付
  - ③ 家電お試しサービス利用者が、URL の遷移送情報を入力
  - ④ レンティオが、家電お試しサービス利用者に発送用二次元バーコードを送付
  - ⑤ 郵便局またはコンビニで、発送用二次元バーコードを使い、送り状を印刷して商品発送※
  - ⑥ レンティオが指定する宛先（①で登録した商品の返送先）に、日本郵便が商品配達
- ※本サービスは「ゆうパック」で発送が可能です。発送にあたってはご利用可能なサイズをご確認ください。

以 上

#### 【お客さまのお問い合わせ先】

日本郵便株式会社

お客様サービス相談センター

<電話番号>0120-23-28-86（フリーダイヤル）

携帯電話からご利用のお客さま

0570-046-666（通話料はお客さま負担です）

<ご案内時間>

平日 8:00～21:00

土・日・休日 9:00～21:00

※おかけ間違いのないようにご注意ください。