

2022年1月27日
日本郵便株式会社

お客さまが返品などの荷物を簡単に発送できるサービス
「e 発送サービス 宛先ご指定便」の提供開始

日本郵便株式会社（東京都千代田区、代表取締役社長 衣川 和秀／以下「日本郵便」）は、EC サイトをご利用のお客さまが、二次元バーコードを利用することで、簡単に荷物を発送できる「e 発送サービス 宛先ご指定便」の提供を開始します。

当サービスのファーストユーザーとして、株式会社 ZOZO が運営するファッション通販サイト「ZOZOTOWN」が、2022年2月3日（木）に利用を開始します。

1 背景

日本郵便は、EC サイトと連携して、個人間 EC (CtoC-EC) 向けに、EC 利用者が出品から配送までを簡単・便利にするサービスである「e 発送サービス」を 2017 年 6 月 20 日から提供し、サービスの向上に努めてまいりました。

近年、EC 市場の拡大により、EC 事業者が商品を購入したお客さまに商品を発送するだけでなく、購入した商品の返品、レンタルした商品の回収など、消費者であるお客さま自身が、荷物を簡単に発送できる配送サービスが求められています。

このようなことから、e 発送サービスの仕組みを活用し、返品・回収物流向けのサービスである「e 発送サービス 宛先ご指定便」の提供を開始します。このサービスでは、指定の WEB サイトに必要な情報を入力していただくだけで、郵便局やコンビニで簡単に送り状を発行することが可能となります。

2 サービス提供開始日

2022年2月3日（木）

3 サービス導入される EC サイト

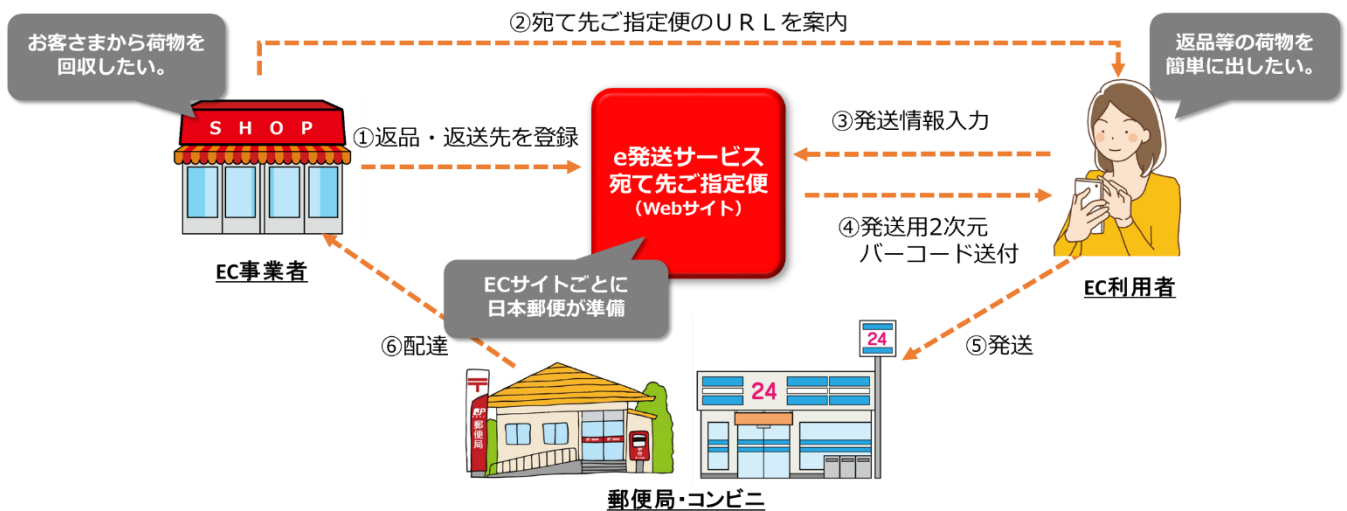
ファッション通販サイト「ZOZOTOWN」（株式会社 ZOZO）

ZOZOTOWN

※その他 EC サイトに順次拡大予定です。



4 サービス概要とご利用方法



- ① EC事業者が返品・返送先などを「e 発送サービス 宛先ご指定便」に登録。
※EC サイトごとに「e 発送サービス 宛先ご指定便」のWEB サイトを日本郵便が提供します。
- ② EC事業者がEC サイトやアプリケーションなどを利用して、お客さまに「e 発送サービス 宛先ご指定便」を利用するためのURLを送付。
- ③ URLの遷移先で発送情報を入力。
- ④ 発送用二次元バーコードをスマートフォンなどに表示。
- ⑤ 郵便局またはコンビニで、発送用二次元バーコードを使って送り状を印刷して、荷物を発送。
- ⑥ EC事業者がご指定の宛先（①で登録した宛先）に荷物を配達。

以上

【お客さまのお問い合わせ先】

日本郵便株式会社

お客様サービス相談センター

<電話番号>0120-23-28-86 (フリーダイヤル)

携帯電話からご利用のお客さま

0570-046-666 (通話料はお客さま負担です)

<ご案内時間>

平日 8:00~21:00

土・日・休日 9:00~21:00

※おかけ間違いのないようご注意ください。



郵政創業150年