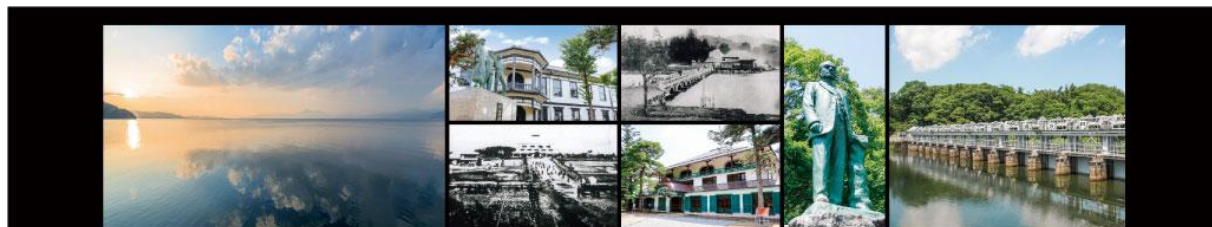


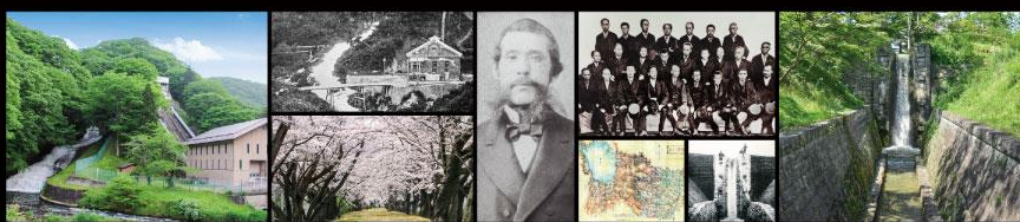
【切手デザイン】

「安積開拓・安積疏水開さく事業」は、明治政府が国の威信をかけ 国営農業水利事業第一号として幾多の難工事を乗り越え完成させた事業で、近代郡山発展の礎となりました。

この事業にゆかりが深い安積疏水の源である「猪苗代湖」や「十六橋水門」を始めとする名所等を、切手の題材として選定しました。



それは、挑戦者たちの奇跡の物語。



猪苗代湖・安積疏水・安積開拓を結ぶストーリー

未来を拓いた「一本の水路」

— 大久保利通“最期の夢”と開拓者の軌跡 郡山・猪苗代 —



- 切手と写真部分を郵便物に貼って、ご利用いただけます。
- 写真部分だけでは、切手としてご利用いただけません。
- 郵便料金納付のためにこの切手をご利用の場合、写真部分に消印がかかることがあります。

