

【切手デザイン】



世界遺産登録記念

国立西洋美術館

WORLD HERITAGE

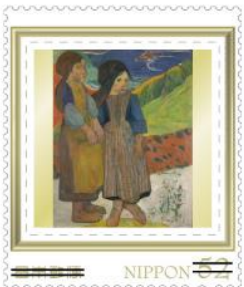


フィンセント・ファン・ゴッホ《ばら》松方コレクション



オーギュスト・ロダン《カレーの市民》松方コレクション 撮影:©上野則宏

- | | | | | | | | | | |
|---|---|---|---|---|----------------------------------|------------------|-------------------------------------|--------------------------------|----------------------|
| ① | ② | ③ | ④ | ⑤ | ①本館 | ②カルロ・ドルチ《悲しみの聖母》 | ③19世紀ホール | ④クロード・モネ《睡蓮》松方コレクション | ⑤本館2階展示室 |
| ⑥ | ⑦ | ⑧ | ⑨ | ⑩ | ⑥ピエール＝オーギュスト・ルノワール《帽子の女》松方コレクション | ⑦美術館全景 | ⑧ポール・ゴーガン《海辺に立つプラターニュの少女たち》松方コレクション | ⑨オーギュスト・ロダン《考える人(拡大作)》松方コレクション | ⑩ポール・シニャック《サン＝トロペの港》 |



- 切手と写真部分を郵便物に貼って、ご利用いただけます。
写真部分だけでは、切手としてご利用いただけません。
- 郵便料金納付のためにこの切手をご利用の場合、写真部分に消印がかかることがあります。

