

【切手デザイン】

明治日本の産業革命遺産



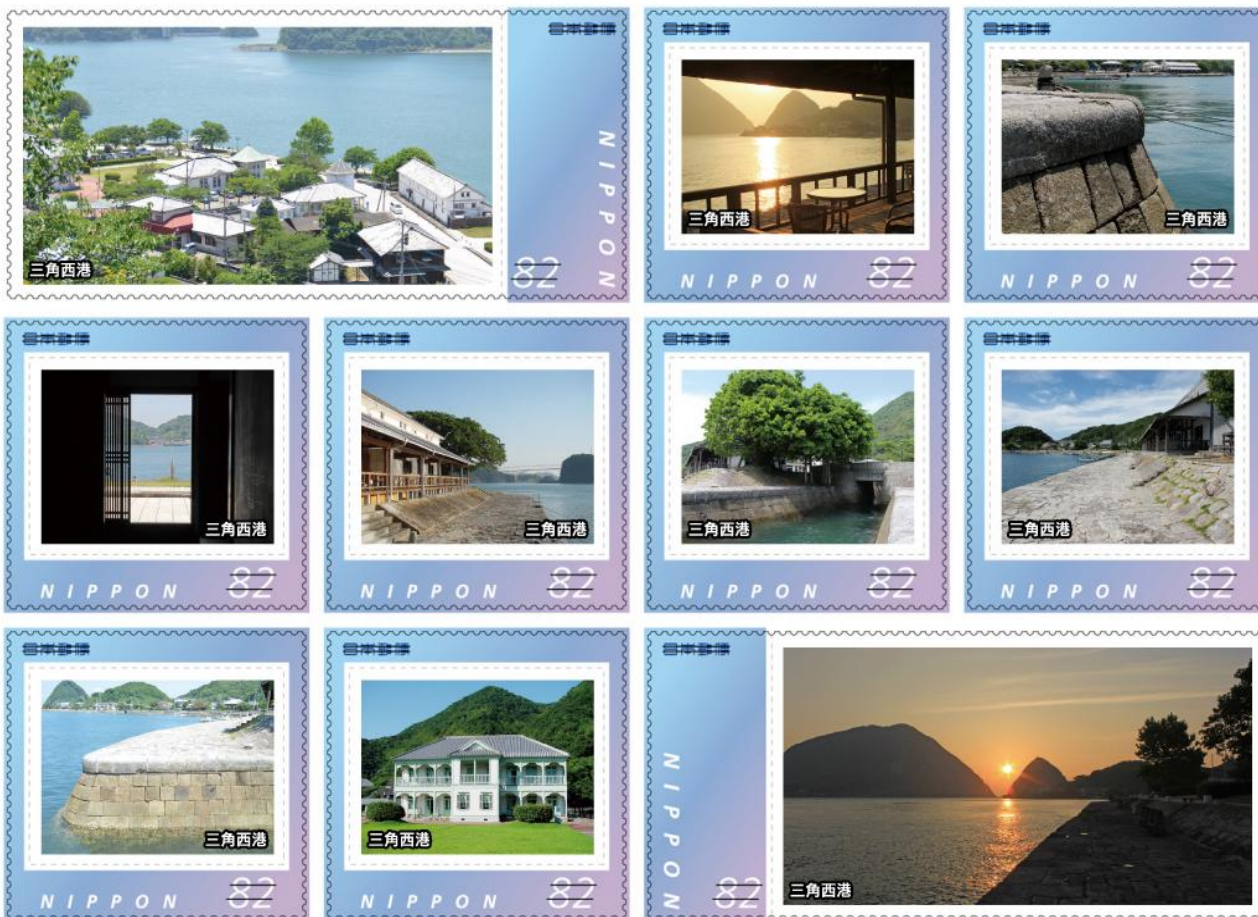
時を記憶する港。

三角西港

MISUMI WEST PORT

日本で唯一明治期のまま残る港

明治三大築港の一つである三角西港は明治20年に開港。オランダ人水理工師ムルドルの設計と、日本人石工の伝統的技術が融合した港湾都市で、石炭の輸出港として日本の近代化を支えました。



- 切手と写真部分を郵便物に貼って、ご利用いただけます。
- 写真部分だけでは、切手としてご利用いただけません。
- 郵便料金納付のためにこの切手をご利用の場合、写真部分に消印がかかることがあります。

