

【切手デザイン】

明治日本の産業革命遺産

軍艦島 長崎
端島

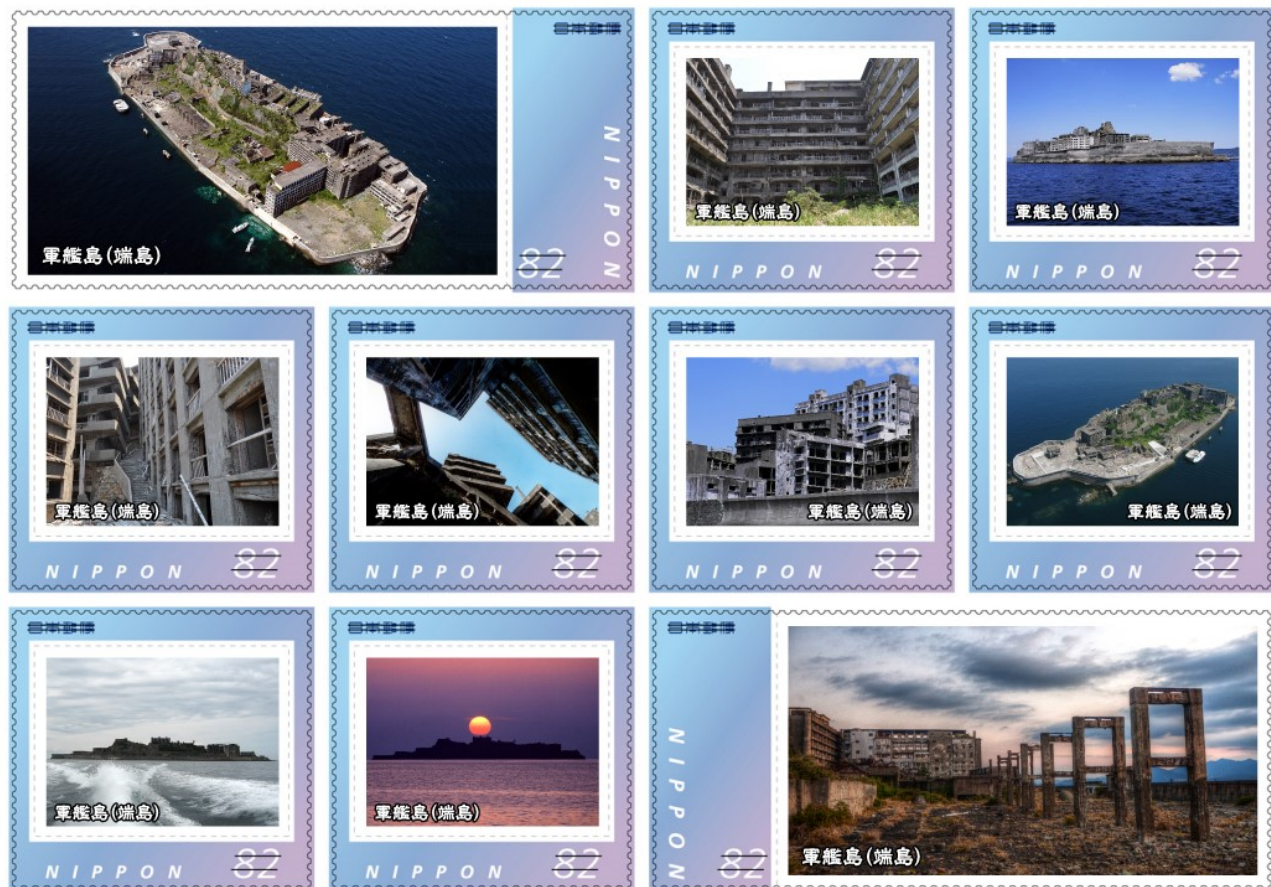
日本の近代化を支えた海底炭坑



Data

南北 約480m
東西 約160m
周囲 約1,200m
面積 約63,000㎡

島全体が塀に囲まれ、鉄筋コンクリート造の高層アパートが立ち並ぶその外観が軍艦「土佐」に似ていることから「軍艦島」と呼ばれるようになりました。炭坑の島として開発され、最盛期には約5,300人もの人が居住。1974年の閉山まで、多くの人々の想いととも日本の近代化を支えてきました。



- 切手と写真部分を郵便物に貼って、ご利用いただけます。
写真部分だけでは、切手としてご利用いただけません。
- 郵便料金納付のためにこの切手をご利用の場合、写真部分に消印がかかることがあります。

