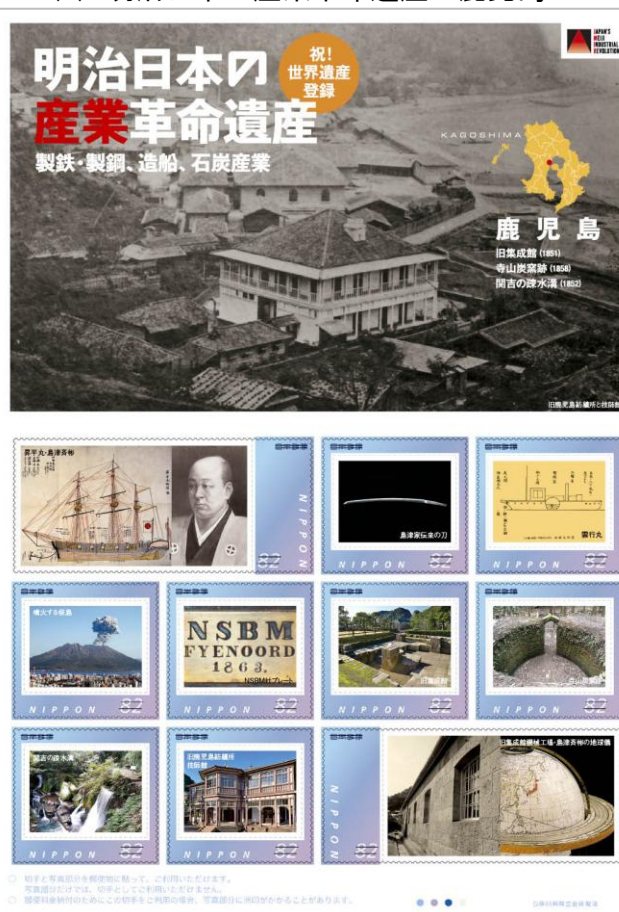


【切手デザイン】

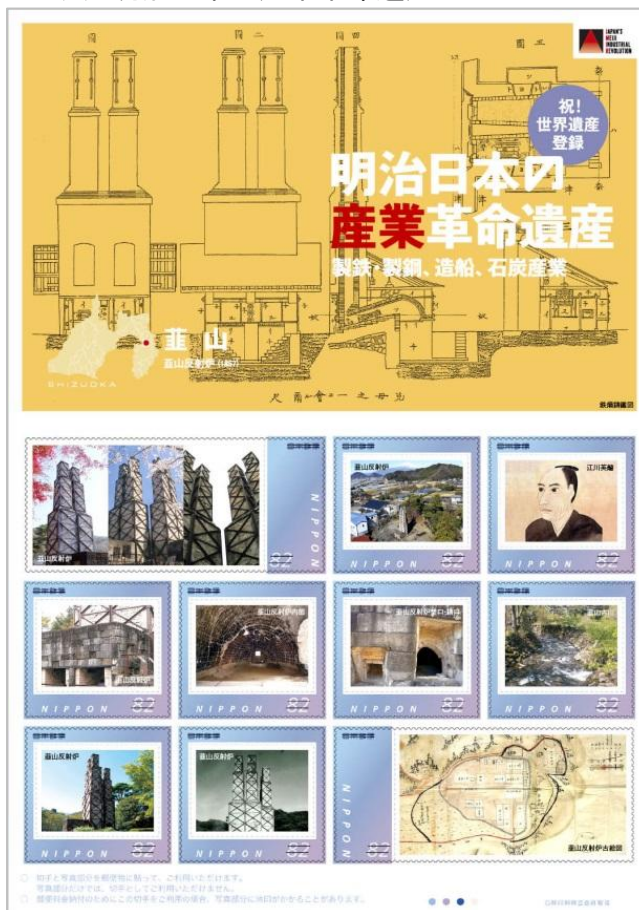
(1) 明治日本の産業革命遺産 萩



(2) 明治日本の産業革命遺産 鹿児島



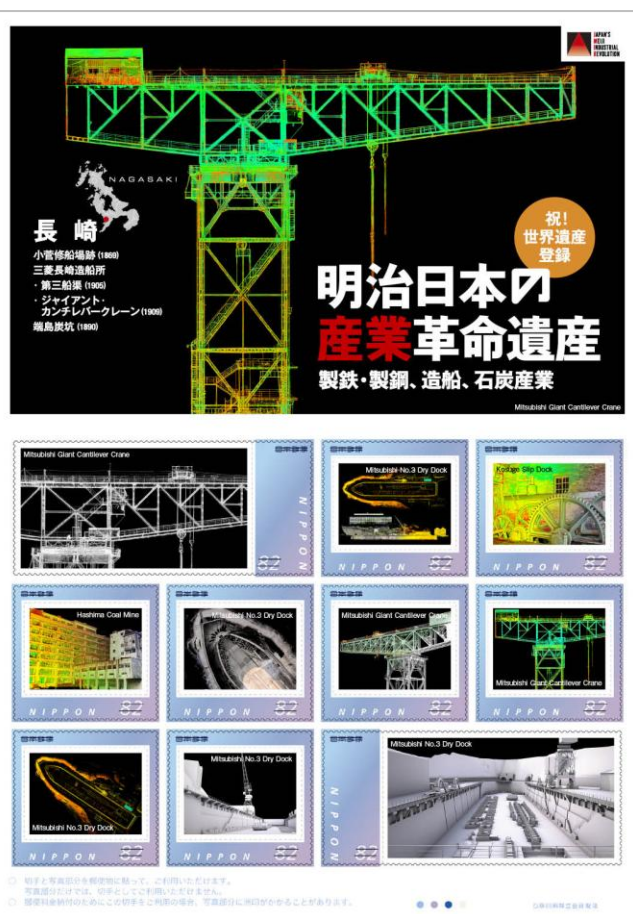
(3) 明治日本の産業革命遺産 釜山



(4) 明治日本の産業革命遺産 釜石



(6) 明治日本の産業革命遺産 長崎 I



(8) 明治日本の産業革命遺産 長崎Ⅲ



(13) 明治日本の産業革命遺産 八幡Ⅱ

明治日本の産業革命遺産

製鉄・製鋼、造船、石炭産業

祝！世界遺産登録

八幡
宮重八幡製鐵所 (1901)
通賢川水源地ポンプ室 (1908)

UKUOKA

日本郵政・海外郵便局の風景

<p>郵便番号 82-0000</p> <p>NIPPON 82</p>	<p>郵便番号 82-0000</p> <p>NIPPON 82</p>	<p>郵便番号 82-0000</p> <p>NIPPON 82</p>
<p>郵便番号 82-0000</p> <p>NIPPON 82</p>	<p>郵便番号 82-0000</p> <p>NIPPON 82</p>	<p>郵便番号 82-0000</p> <p>NIPPON 82</p>
<p>郵便番号 82-0000</p> <p>NIPPON 82</p>	<p>郵便番号 82-0000</p> <p>NIPPON 82</p>	<p>郵便番号 82-0000</p> <p>NIPPON 82</p>

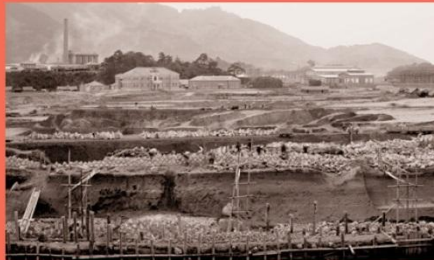
① 切手と写真部分を郵便局に貼って、ご利用いただけます。
写真部分については、切手としての利用もいただけます。

② 郵便局をめぐりながらこの切手をご利用の報告、写真部分に御印がなされることとなります。

© 2011 日本郵政株式会社

※各種共通の台紙になります。

(表面)



The Imperial Steel Works of Yawata under construction in 1899



官営八幡製鐵所 旧本事務所
The first head office of the Imperial Steel Works built in 1899

明治日本の産業革命遺産

日本は19世紀の後半から
20世紀の初頭にかけて産業国家に変貌し、
工業立国の土台を構築しました。
その道程は世界に類例がありません。

監修 一般財団法人産業遺産国民会議 加藤康子

(中面)

[illegible]

<http://www.japansmeijiindustrialrevolution.com/>