



復活 C58 239

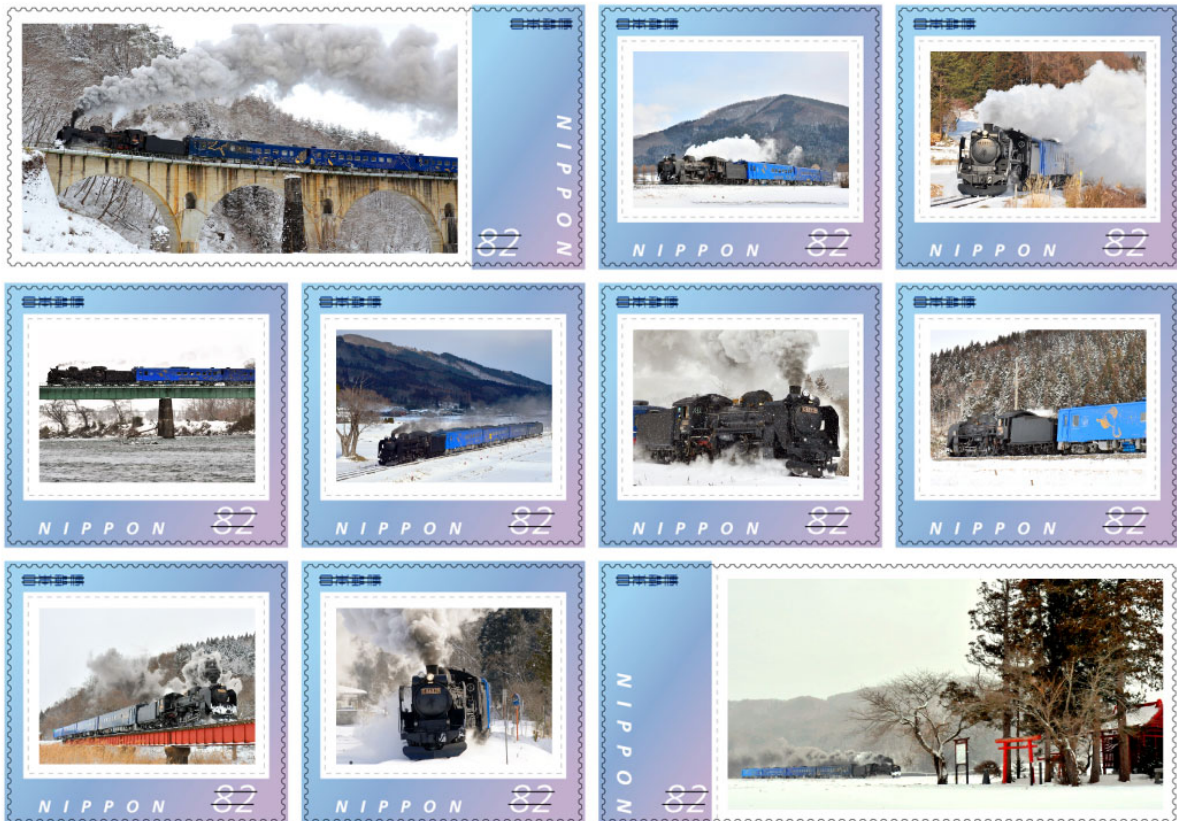
SL 銀河 運行開始

JR釜石線 花巻—釜石 [90.2km]



花巻 — 新花巻 — 土沢 — 宮守 — 遠野 — 上有住 — 陸中大橋 — 釜石

JR東日本商品化許諾済 2014.2.9・10 試運転時撮影



- 切手と写真部分を郵便物に貼って、ご利用いただけます。
写真部分だけでは、切手としてご利用いただけません。
- 郵便料金納付のためにこの切手をご利用の場合、写真部分に消印がかかることがあります。