

2012年7月18日
郵便局株式会社 東北支社

オリジナル フレーム切手

「豊かな自然 歴史と文化の里『北秋田・上小阿仁の四季』」の販売開始について

郵便局株式会社 東北支社（宮城県仙台市青葉区、支社長 和田 浩司）は、下記のとおり、オリジナル フレーム切手の販売を開始します。

このフレーム切手は、秋田県の北部中央に位置する豊かな自然や歴史と文化の里である北秋田市、上小阿仁村の各地区にある名所等を季節ごとに選定いたしました。

記

1 切手の概要

名称	豊かな自然 歴史と文化の里「北秋田・上小阿仁の四季」
販売開始日	2012年7月25日（水）
販売部数	1,000部（予定）
販売郵便局	秋田県能代市、北秋田市、大館市、鹿角市、藤里町、三種町、八峰町、上小阿仁村、小坂町内の郵便局（78局） ※簡易郵便局は除きます
シート構成	1シート 80円切手×10枚
販売単位	シート単位で販売します。
販売価格	1シート 1,200円

2 切手デザイン等
別添のとおり

3 その他

本オリジナル フレーム切手は通信販売を行いません。販売郵便局の窓口でお買い求めください。

以上

【報道関係の方のお問い合わせ先】

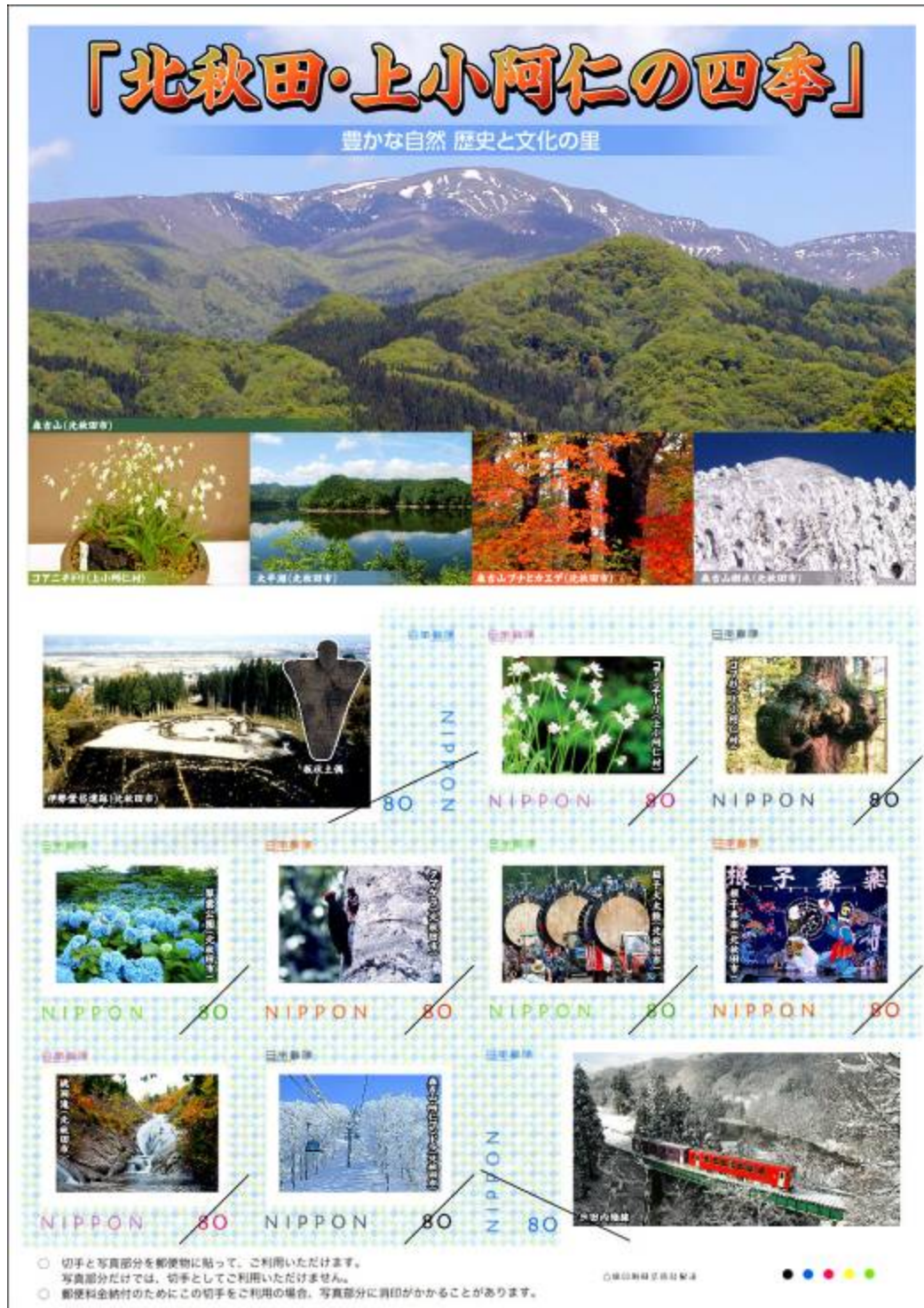
郵便局株式会社東北支社企画部（広報担当）
電話：（直通）022-267-7354

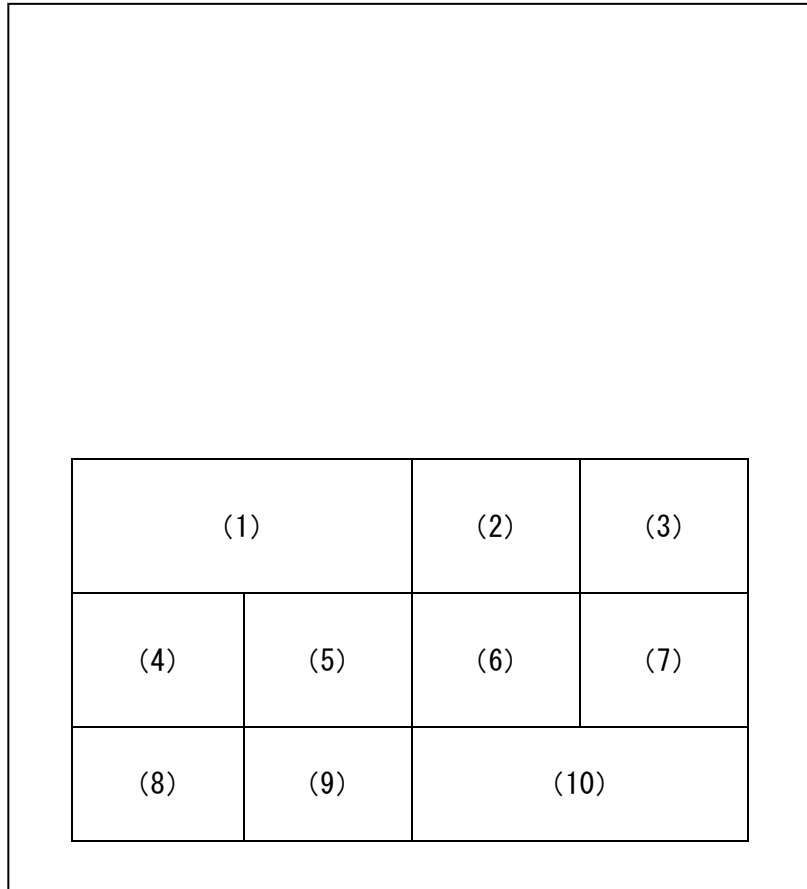
【お客さまのお問い合わせ先】

郵便局株式会社東北支社営業本部（郵便担当）
電話：（直通）022-267-7666

【参考】

秋田県の北部中央に位置する北秋田市、上小阿仁村の森吉山を代表とする豊かな自然や史跡、伊勢堂岱遺跡、世界一の躰子太太鼓など歴史と文化の里を題材としています。





番号	題材	ふりがな
(1)	伊勢堂岱遺跡（北秋田市） 板状土偶	いせどうたいいせき（きたあきたし） ばんじょうどぐう
(2)	コアニチドリ（上小阿仁村）	こあにちどり（かみこあにむら）
(3)	コブ杉（上小阿仁村）	こぶすぎ（かみこあにむら）
(4)	翠雲公園（北秋田市）	すいうんこうえん（きたあきたし）
(5)	クマゲラ（北秋田市）	くまげら（きたあきたし）
(6)	綴子大太鼓（北秋田市）	つづれこおおだいこ（きたあきたし）
(7)	根子番楽（北秋田市）	ねっこばんがく（きたあきたし）
(8)	桃洞滝（北秋田市）	とうどうたき（きたあきたし）
(9)	森吉山・阿仁ゴンドラ（北秋田市）	もりよしざん・あにごんドラ（きたあきたし）
(10)	秋田内陸線	あきたないりくせん

【切手選定理由】

北秋田市、上小阿仁村等にご協力いただき、題材にあるように豊かな自然や歴史と文化の里に関連のある画像を選定しました。