

2011年9月20日
郵便局株式会社 東海支社

オリジナル フレーム切手『愛知用水通水 50 周年』の販売開始と贈呈式の開催について

郵便局株式会社 東海支社（愛知県名古屋市中区、支社長 栗田 純一）は、下記のオリジナルフレーム切手の販売を開始します。

このオリジナル フレーム切手は、愛知用水を題材としたもので、愛知郡東郷町を含む13市8町の全郵便局（簡易郵便局は除きます）で限定販売します。

また、本フレーム切手の販売を記念して贈呈式を開催します。

記

1 切手の概要

名称	愛知用水通水 50 周年
販売開始日	2011年9月22日（木）
販売部数	1,000部（予定）
販売郵便局	東郷町、瀬戸市、半田市、春日井市、常滑市、小牧市、東海市、大府市、知多市、尾張旭市、豊明市、日進市、清須市、北名古屋市、長久手町、豊山町、阿久比町、東浦町、南知多町、美浜町、武豊町内の全郵便局（165局）※簡易郵便局は除きます。
シート構成	1シート 80円切手×10枚
販売単位	シート単位で販売します
販売価格	1シート 1,200円

2 切手デザイン 別紙のとおり

3 贈呈式の内容

実施日時	2011年9月25日（日）10:00～
場所	独立行政法人 水資源機構 愛知用水総合管理所 1階ホール
受贈者等	受贈者：水資源機構 中部支社長 曾我 美一（そが よしかず）様 贈呈者：郵便局株式会社 東海支社長 栗田 純一（くりた よしかず）

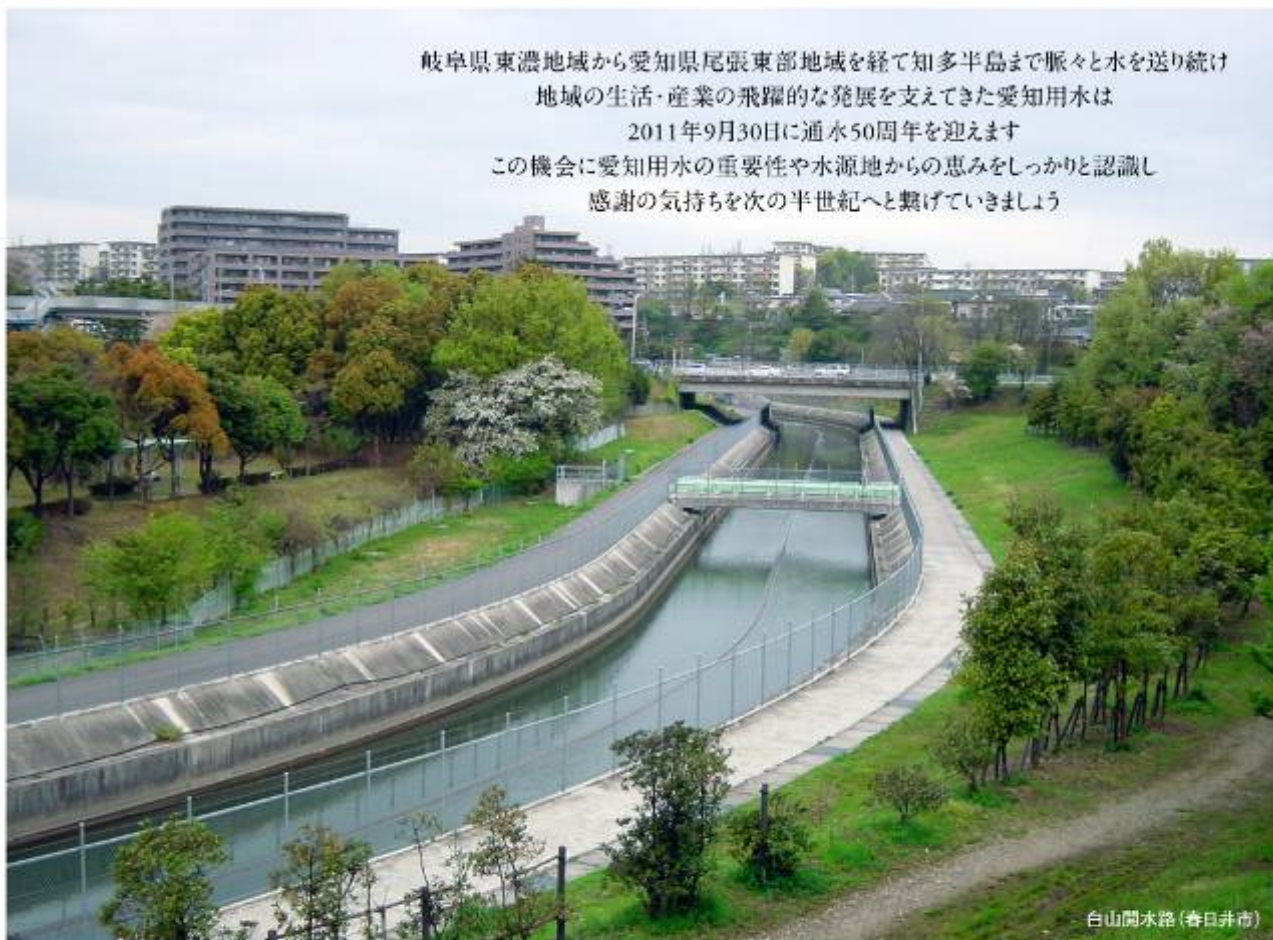
4 その他

本フレーム切手は、通信販売を行いません。販売郵便局の窓口でお買い求めください。

以上

<p>【報道関係の方のお問い合わせ先】</p> <p>郵便局株式会社東海支社企画部（広報担当）</p> <p>電話：（直通）052-963-6202</p> <p>（FAX）052-961-6799</p>	<p>【お客さまのお問い合わせ先】</p> <p>郵便局株式会社東海支社営業本部（物販担当）</p> <p>電話：（直通）052-963-6214</p>
---	---

岐阜県東濃地域から愛知県尾張東部地域を経て知多半島まで脈々と水を送り続け
 地域の生活・産業の飛躍的な発展を支えてきた愛知用水は
 2011年9月30日に通水50周年を迎えます
 この機会に愛知用水の重要性や水源地からの恵みをしっかりと認識し
 感謝の気持ちを次の半世紀へと繋げていきましょう



白山開水路(春日井市)

2011.09.30

愛知用水通水50周年



- 切手と写真部分を郵便物に貼って、ご利用いただけます。
 写真部分だけでは、切手としてご利用いただけません。
- 郵便料金納付のためにこの切手をご利用の場合、写真部分に消印がかかることがあります。

△愛知用水株式会社製法

