

2010年10月20日
郵便局株式会社沖縄支社**オリジナルフレーム切手「オーリタボーリ イルムティ 東洋のガラパゴス 西表島」の販売局の拡大**

郵便局株式会社沖縄支社（那覇市東町 26-29 支社長 坂本 忠總）は、下記のとおり、オリジナルフレーム切手「オーリタボーリ イルムティ 東洋のガラパゴス 西表島」の販売局を拡大します。

このオリジナルフレーム切手は、西表島に生息する動植物を題材としており、下記の6郵便局で限定販売するものです。

記

1 切手の概要

名称	※オーリタボーリ イルムティ（※ようこそ西表島への意） 東洋のガラパゴス 西表島
販売開始日	平成22年8月2日（月）
販売部数	1,000シート（予定）
これまでの販売郵便局	西表島郵便局、西表大原郵便局
新たに販売する郵便局	那覇中央郵便局、那覇新都心郵便局、那覇空港内郵便局、竹富郵便局
シート構成	1シート 50円切手×10枚（縦2枚、横5枚）
販売方法	シート単位で販売します。
販売価格	1シート 900円

2 切手デザイン

別紙のとおり。（見本）

3 その他

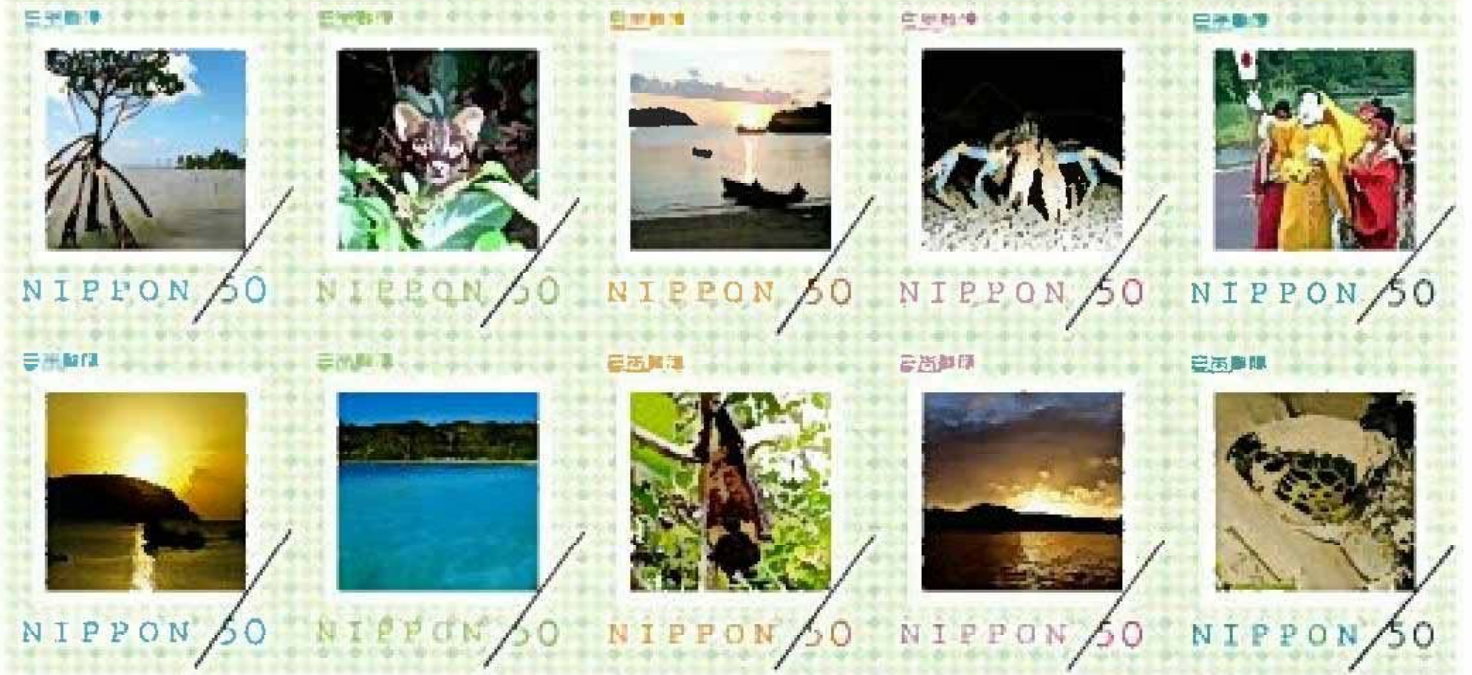
- (1) このオリジナルフレーム切手は、通信販売を行いませんので、販売郵便局でお買い求めください。
- (2) 詳細については、以下の連絡先へお問い合わせください。

以 上

【報道関係及びお客さまのお問合せ先】
郵便局株式会社沖縄支社営業本部（郵便・物販担当）
電話：098-865-2331・2334



オーリタボーリ
イルムティ
東洋のガラパゴス
西表島



- 切手と写真部分を郵便物に貼って、ご利用いただけます。
写真部分だけでは、切手としてご利用いただけません。
- 郵便料金納付のためにこの切手をご利用の場合、写真部分に消印がかかることがあります。