

2010年8月25日
郵便局株式会社九州支社

オリジナルフレーム切手「千八百年の時空を超えて・・・国東」の販売期間
延長について

郵便局株式会社 九州支社（熊本市城東町 1-1 支社長 本村 征四郎）は、下記のオリジナルフレーム切手の販売期間を次のとおり延長します。

記

1 販売する切手シート

名 称	千八百年の時空を超えて・・・国東
延長後の 販売期間	平成21年11月27日（金）～平成22年11月26日（金） 【当初の販売期間は、平成22年8月26日（木）まで】
販売数	2,000シート
販売郵便局	国東市、東国東郡、豊後高田市、杵築市、別府市、速見郡内の全郵便局 簡易郵便局を除く。（計 64 局）
シート構成	1 シート 80 円切手×10 枚
販売方法	シート単位で販売します。
販売価格	1シート 1,200円

2 切手デザイン
別紙のとおり

3 その他

このオリジナルフレーム切手は、通信販売を行いませんので、お近くの販売郵便局にてお買い求めください。

以上

【報道機関の方のお問い合わせ先】

郵便局株式会社九州支社企画部(広報担当)

電話：096-328-5117

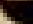

【お客さまのお問い合わせ先】

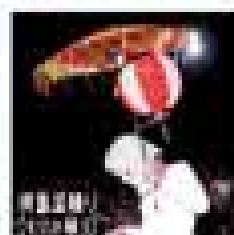
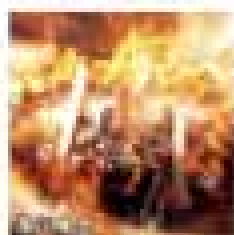
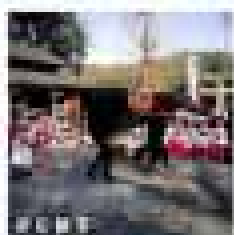
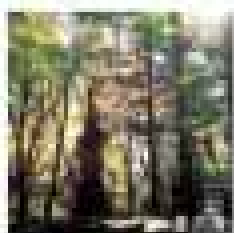
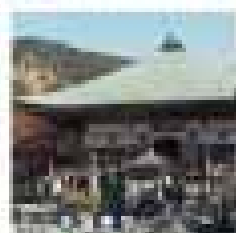
郵便局株式会社九州支社営業本部営業企画(物販担当)

電話：096-328-5436



千八百年の
時空を越えて...



別紙

知事と各議員が分業体制に就いて、この間に決断すべきは、
各議員が分業では、何年として任期制を定めてやるか。
任期制を定めた後に、上野議員が任期制を定めて、各議員が任期制を定めてやることと決断する。

Abstract