

2010 年 8 月 26 日

郵便局株式会社 近畿支社

## オリジナルフレーム切手「浄土宗大本山 金戒光明寺」の販売開始と贈呈式の開催について

郵便局株式会社近畿支社（中央区北浜東 3-9、支社長 日高信行）は、次のとおりオリジナルフレーム切手の販売を開始するとともに、贈呈式を開催いたします。

### 記

#### 1 切手の概要

名 称	オリジナルフレーム切手「浄土宗大本山 金戒光明寺」
販 売 開 始 日	2010 年 9 月 1 日（水）
販 売 部 数	1,000 シート（予定）
販 売 郵 便 局	京都市東山区・左京区・中京区内の全郵便局及び京都中央郵便局（簡易郵便局を除きます。）（64 局）
シ ー ト 構 成	1 シート 50 円×10 枚
販 売 単 位	シート単位で販売します。
販 売 価 格	1 シート 900 円

#### 2 切手デザイン 別紙のとおり

#### 3 贈呈式の内容

日 時	2010 年 9 月 1 日（水）13:00～
場 所	金戒光明寺 大方丈 上段ノ間
受 贈 者 等	受贈者：宗教法人金戒光明寺 執事長 芳井 秀教（よしい しゅうきょう）様 贈呈者：郵便局株式会社 近畿支社 支社地区統括部長 是洞 敬二（これとう けいじ）

#### 4 その他

- （1）このオリジナルフレーム切手は、通信販売のお取扱いを行いませんので、販売郵便局でお買い求めください。
- （2）詳細については、下記へお問い合わせください。

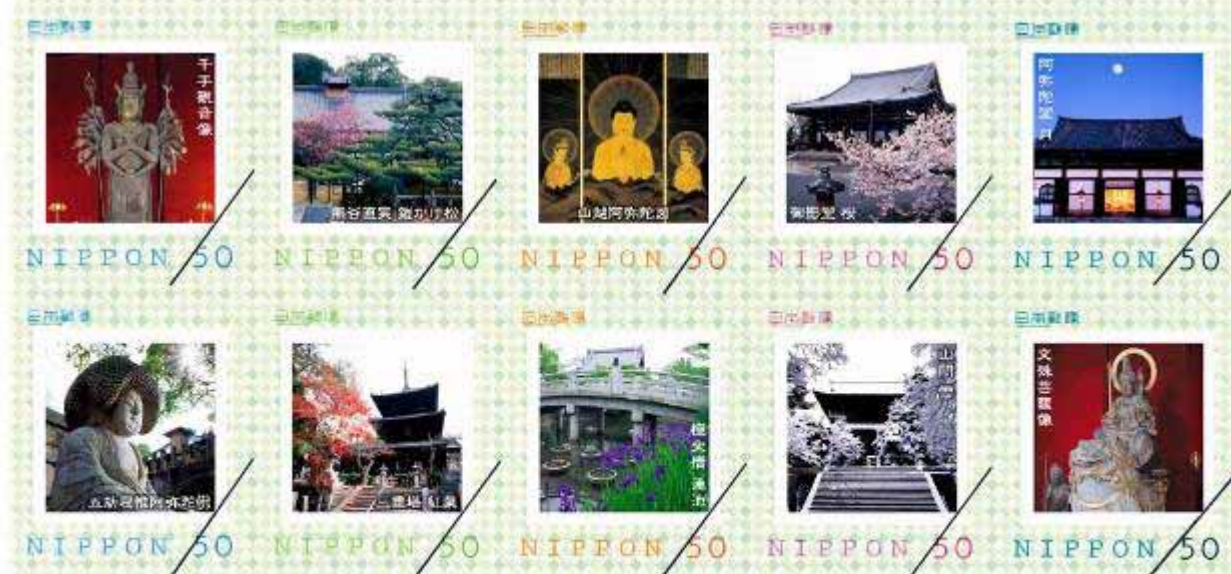
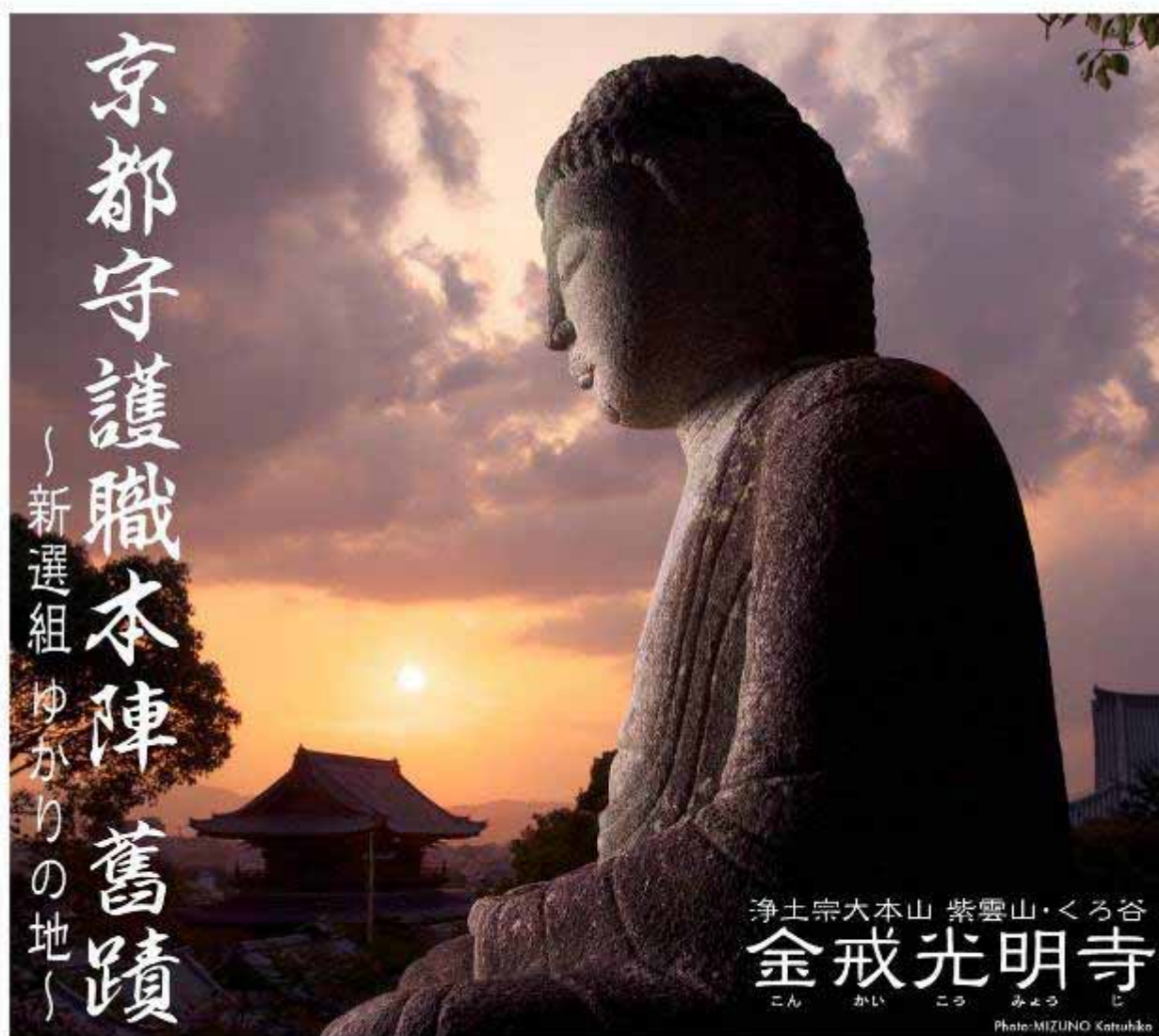
以上

#### 【報道関係の方のお問い合わせ先】

郵便局株式会社 近畿支社 企画部(広報担当)  
電話：(直通) 06-6944-5420

#### 【お客さまのお問い合わせ先】

郵便局株式会社 近畿支社 営業本部(郵便・物販担当)  
電話：(直通) 06-6944-8157



- ☐ 切手と写真部分を郵便物に貼って、ご利用いただけます。
- ☐ 写真部分だけでは、切手としてご利用いただけません。
- ☐ 郵便料金納付のためにこの切手をご利用の場合、写真部分に消印がかかることがあります。

白塚印刷株式会社製

