

2010年7月7日  
郵便局株式会社 信越支社

オリジナルフレーム切手「花のまち上越（蓮）2010」、「越後長岡の大花火 2010」、「深雪の郷 魚沼の花木」及び「魚沼の自然を辿る」の販売

郵便局株式会社 信越支社（長野市栗田 801、支社長 中村 重光）では、下記のとおりオリジナルフレーム切手の販売を開始します。

## 記

### 1 切手の概要

名 称	販売開始日	販売部数（予定）	販売価格（1 シート）
花のまち上越（蓮）2010	平成22年7月20日（火）	1,000 部	900 円
越後長岡の大花火 2010	平成22年7月20日（火）	3,200 部	1,200 円
深雪の郷 魚沼の花木	平成22年7月20日（火）	2,000 部	1,200 円
魚沼の自然を辿る	平成22年7月20日（火）	2,000 部	1,200 円

※ 詳細は別記1から別記3をご覧ください。

### 2 切手デザイン等 別添のとおり

### 3 その他

これらのオリジナルフレーム切手は、通信販売を行いません。販売郵便局の窓口でお買い求めください。

以 上

#### 【報道関係の方のお問い合わせ先】

郵便局株式会社信越支社企画部（総務担当）

電話：(直通)026-231-2231 (FAX)026-231-2227

#### 【お客さまのお問い合わせ先】

郵便局株式会社信越支社営業本部（物販担当）

電話：(直通) 026-231-2368

(9:00~17:00 土・日・祝日を除く)

【別記 1】

名称	花のまち上越（蓮）2010
販売開始日	平成 22 年 7 月 20 日（火）
販売部数	1,000 部（予定）
販売郵便局	上越市の一部の郵便局（35 局） 詳細は、以下のとおり
シート構成	1 シート 50 円切手×10 枚
販売単位	シート単位で販売します。
販売価格	1 シート 900 円

〔「花のまち上越（蓮）2010」の販売郵便局一覧〕

市町村名	郵便局名
上越市 （一部）	高田、牧村、沖見、三郷、前島記念池部、上越大和、高田本町、高田駅前、高土町、高田南本町、高田本町一、高田寺町、高田昭和町、上越鴨島、稲田、川浦、上杉、高土、直江津、美守、保倉、桑取、諏訪、春日山、五智、黒井、直江津駅前、直江津港、直江津有田、上越八幡、上越中屋敷、アコーレ内、谷浜、越後森、名立

【別記 2】

名称	越後長岡の大花火 2010
販売開始日	平成 22 年 7 月 20 日（火）
販売部数	3,200 部（予定）
販売郵便局	長岡市及び三島郡の全郵便局並びに小千谷市の一部の郵便局（69 局） 詳細は、以下のとおり
シート構成	1 シート 80 円切手×10 枚
販売単位	シート単位で販売します。
販売価格	1 シート 1,200 円

〔「越後長岡の大花火 2010」の販売郵便局一覧〕

市町村名	郵便局名
長岡市	七日町、中里、太郎丸、竹沢、種苧原、長岡十日町、六日市、長岡四郎丸、長岡東神田、長岡栖吉、長岡川崎町、長岡花園、長岡永田、浦瀬、蓬平、越後宮内、長岡、長岡呉服町、長岡柳原、長岡石内、長岡新町、長岡日赤町、長岡殿町、長岡宮原、長岡大島、長岡中島、長岡宝、長岡希望が丘、長岡市役所前、長岡新産、長岡下柳、長岡ジャスコ内、長岡西、来迎寺、宮本、関原、岩塚、浦村、深沢、石津、大積、塚山、寺泊、与板、脇野町、和島、寺泊野積、下川西、福戸、越後島田、日吉、栃尾、南蒲原中条、荷頃、吉水、中野俣、入東谷、栃堀、二日町、西谷、東谷、押切駅前、敦ヶ曾根、桐原、川口
三島郡	出雲崎、出雲崎尼瀬、出雲崎港
小千谷市 （一部）	東山

【別記 3】

名称	深雪の郷 魚沼の花木 魚沼の自然を辿る
販売開始日	平成 22 年 7 月 20 日(火)
販売部数	各 2,000 部(予定)
販売郵便局	南魚沼市、魚沼市、中魚沼郡及び南魚沼郡全郵便局並びに長岡市、十日町市、小千谷市の一部の郵便局(簡易郵便局を除きます。)(61局) 詳細は、以下のとおり
シート構成	各 1 シート 80 円切手×10 枚
販売単位	シート単位で販売します。
販売価格	各 1 シート 1,200 円

〔「深雪の郷 魚沼の花木」「魚沼の自然を辿る」販売郵便局一覧〕

市町村名	郵便局名
南魚沼市	越後上田、塩沢、六日町、五日町、大和、砂押、中之島、城内、東、藪神、大崎、五十沢、石打
魚沼市	小出、守門、新保、上条、魚沼田中、入広瀬、広神、堀之内、原、湯之谷、伊米ヶ崎
中魚沼郡	大割野、下船渡、芦ヶ崎、外丸、三箇、秋成、宮野原、三俣
南魚沼郡	湯沢、三国、土樽
長岡市 (一部)	川口
十日町市 (一部)	越後田沢、倉俣、貝野、十日町、千手、土市、上野、魚沼吉田、越後水沢、下条、十日町高田、大井田希望の郷、魚沼中条、仙田、橘
小千谷市 (一部)	小千谷、岩沢、片貝、千田、城川、三仏生、上ノ山、小千谷駅前、真人、川井



花冊【夏】

# 蓮

Hasu

花のまち  
上越

高田公園



◎ 花冊と花鑑冊は別冊物に別して、ご用意いたします。  
 ◎ 花鑑冊が完了後、必ずとしてご郵送いたします。  
 ◎ 郵送料は別付いたしますのでお気を付けください。花鑑冊が印刷中であることがございます。

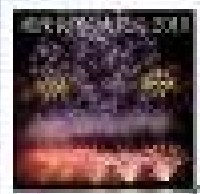
© 2014 NIPPON 50





# 越後長岡の大花火

2010



NIPPON 80



NIPPON 80



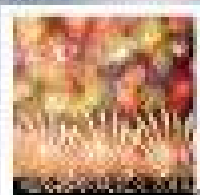
NIPPON 80



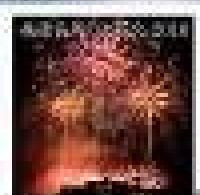
NIPPON 80



NIPPON 80



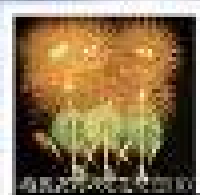
NIPPON 80



NIPPON 80



NIPPON 80



NIPPON 80



NIPPON 80

① 郵便局で販売する切手、郵便物に貼る切手、  
 郵便物に貼る切手、切手として販売する切手、  
 ② 郵便局で販売する切手、郵便物に貼る切手、切手として販売する切手、

郵便局で販売する切手





# HONNUMA

深雪の郷

## 魚沼の花木



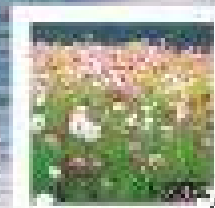
NIPPON 80



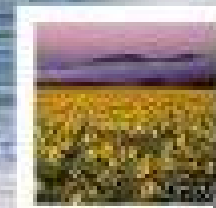
NIPPON 80



NIPPON 80



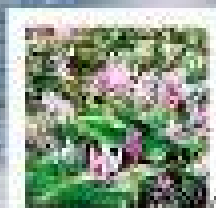
NIPPON 80



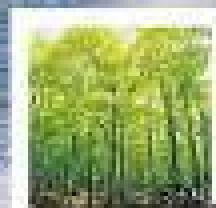
NIPPON 80



NIPPON 80



NIPPON 80



NIPPON 80



NIPPON 80



NIPPON 80

- 必ず切手指定の郵便局で郵送ください。お札はあてず。
- 切手指定の郵便局で郵送ください。お札はあてず。
- 郵便局の窓口で郵送する場合、必ず指定の郵便局で郵送ください。

1000000000



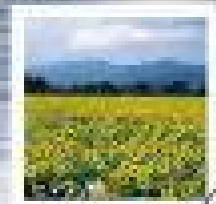


# 魚沼の自然を巡る UONUMA

魚沼山



NIPPON 80



NIPPON 80



NIPPON 80



NIPPON 80



NIPPON 80



NIPPON 80



NIPPON 80



NIPPON 80



NIPPON 80



NIPPON 80

① 魚沼の自然を巡るには、この冊子が必要です。  
 ② 魚沼の自然を巡るには、この冊子が必要です。  
 ③ 魚沼の自然を巡るには、この冊子が必要です。

魚沼の自然を巡る

