

2010年4月21日
郵便局株式会社 信越支社オリジナルフレーム切手「信州 安曇野」、「中山道奈良井宿」、
「上高地八景」及び「上高地 河童橋」の販売開始

郵便局株式会社 信越支社（長野市栗田 801、支社長 中村 重光）では、下記のとおりオリジナルフレーム切手の販売を開始します。

記

1 切手の概要

名 称	販売開始日	販売部数（予定）	販売価格（1シート）
信州 安曇野	2010年4月28日（水）	2,000部	1,200円
中山道奈良井宿 2010（50）	2010年4月30日（金）	1,500部	900円
中山道奈良井宿 2010（80）	2010年4月30日（金）	1,200部	1,200円
上高地八景	2010年5月12日（水）	5,000部	900円
上高地 河童橋	2010年5月12日（水）	3,000部	1,200円

詳細は別記1から別記3をご覧ください。

2 切手デザイン等
別添のとおり

3 その他

これらのオリジナルフレーム切手は、通信販売を行いません。販売郵便局の窓口でお買い求めください。

以上

【報道関係の方のお問い合わせ先】

郵便局株式会社信越支社企画部（総務担当）

電話：(直通)026-231-2231 (FAX)026-231-2227

【お客さまのお問い合わせ先】

郵便局株式会社信越支社営業本部（物販担当）

電話：(直通)026-231-2368

(9:00～17:00 土・日・祝日を除く)

【別記 1】

名称	信州 安曇野
販売開始日	2010年4月28日(水)
販売部数	2,000部(予定)
販売郵便局	松本市、大町市、安曇野市、東筑摩郡、北安曇郡及び木曽郡の全郵便局並びに塩尻市の一部の郵便局(103局) 詳細は、以下のとおり
シート構成	1シート 80円切手×10枚
販売単位	シート単位で販売します。
販売価格	1シート 1,200円

【別記 2】

名称	中山道奈良井宿 2010 (50) 中山道奈良井宿 2010 (80)
販売開始日	2010年4月30日(金)
販売部数	【50】1,500部(予定) 【80】1,200部(予定)
販売郵便局	松本市、大町市、安曇野市、東筑摩郡、北安曇郡及び木曽郡の全郵便局並びに塩尻市の一部の郵便局(103局) 詳細は、以下のとおり
シート構成	【50】1シート 50円切手×10枚 【80】1シート 80円切手×10枚
販売単位	シート単位で販売します。
販売価格	【50】1シート 900円 【80】1シート 1,200円

〔「信州 安曇野」、「中山道奈良井宿」の販売郵便局一覧〕

市町村名	郵便局名
松本市	松本、松本南、浅間温泉、里山辺、岡田、入山辺、松本蟻ヶ崎、松本元原、松本北深志、松本城東、松本城西、松本大手、松本清水、南浅間、南松本駅前、中山、片丘、松本埋橋、松本筑摩東、松本本庄、松本出川、松本駅前、松本渚、松本高宮、松本巾上、会田、錦部、今井、梓川、和田町、島々、奈川、稲核、倭、島内、新村、神林、松本村井、松本あいらんど、波田
大町市	八坂、大町、平、一本木、大町北、美麻
安曇野市	明科、豊科、穂高、三郷、温、楡、小倉、柏矢、北穂高、有明、田沢、三田、高家、烏川
東筑摩郡	麻績、日向、生坂、生野、広津、西条、坂北、山形、朝日
北安曇郡	中土、南小谷、北小谷、白馬、神城、会染、池田、松川
木曽郡	南木曽、大桑、上松、三岳、開田、宮越、藪原、木曽福島、田立、蘭、妻籠、野尻、須原、末川、木曽福島上町、王滝
塩尻市 (一部)	塩尻、洗馬、奈良井、本洗馬、平沢、贄川、広丘、塩尻大門南、塩尻中町、北熊井

【別記 3】

名称	上高地八景 上高地 河童橋
販売期間	上高地郵便局 : 平成 22 年 5 月 12 日(水) ~ 平成 22 年 11 月 15 日(月) その他の販売郵便局 : 平成 22 年 5 月 12 日(水) ~ 平成 22 年 11 月 30 日(火)
販売部数	【八景】 5,000 部(予定) 【河童橋】 3,000 部(予定)
販売郵便局	松本市、大町市、安曇野市、東筑摩郡及び北安曇郡の全郵便局並びに塩尻市の一部の郵便局(88局) 詳細は、以下のとおり
シート構成	【八景】 1シート 50円切手×10枚 【河童橋】 1シート 80円切手×10枚
販売単位	シート単位で販売します。
販売価格	【八景】 1シート 900円 【河童橋】 1シート 1,200円

〔「上高地八景」、「上高地 河童橋」の販売郵便局一覧〕

市町村名	郵便局名
松本市	松本、松本南、浅間温泉、里山辺、岡田、入山辺、松本蟻ヶ崎、松本元原、松本北深志、松本城東、松本城西、松本大手、松本清水、南浅間、南松本駅前、中山、片丘、松本埋橋、松本筑摩東、松本本庄、松本出川、松本駅前、松本渚、松本高宮、松本巾上、会田、錦部、今井、梓川、和田町、島々、奈川、稲核、倭、島内、新村、神林、松本村井、松本あいらんど、波田、上高地
大町市	八坂、大町、平、一本木、大町北、美麻
安曇野市	明科、豊科、穂高、三郷、温、楡、小倉、柏矢、北穂高、有明、田沢、三田、高家、烏川
塩尻市 (一部)	塩尻、洗馬、奈良井、本洗馬、平沢、贄川、広丘、塩尻大門南、塩尻中町、北熊井
東筑摩郡	麻績、日向、生坂、生野、広津、西条、坂北、山形、朝日
北安曇郡	中土、南小谷、北小谷、白馬、神城、会染、池田、松川



02008
NIPPON 80



02009
NIPPON 80



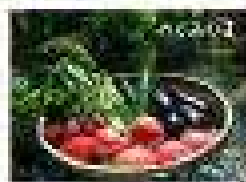
02010
NIPPON 80



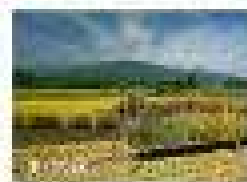
02011
NIPPON 80



02012
NIPPON 80



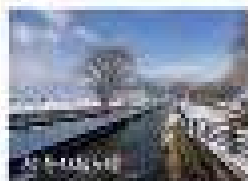
02013
NIPPON 80



02014
NIPPON 80



02015
NIPPON 80



02016
NIPPON 80



02017
NIPPON 80



02018 02019



- 地味と写真部社を郵便部に対して、ご利用いただけます。
写真部社の方では、ご手止しにて印刷いたします。
- 郵便部が納付されたあとにこの文字が印刷の場合、写真部社に納付が分かることがあります。

江戸八六十四里 京八七十二里



中山道
奈良井宿
国指定重要伝統的建造物群保存地区



© 2014 NIPPON 50. All rights reserved. ● ● ● ● ●



中山道 奈良井宿

国指定重要伝統的建造物群保存地区

江戸八六十四里 京八七十二里



80

NIPPON



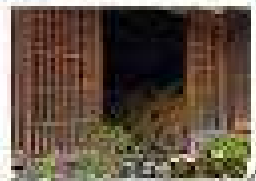
NIPPON 80



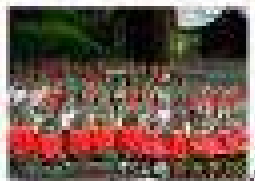
NIPPON 80



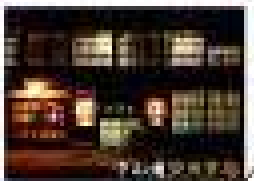
NIPPON 80



NIPPON 80



NIPPON 80



NIPPON 80



NIPPON 80



NIPPON 80

NIPPON

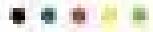
80



80

- ① 地味と写真設計を考慮して、ご利用いただけます。
- ② 写真部分には、必ずとしてご利用いただけます。
- ③ 郵便局及び郵便局にこの切手と切手の組合、写真部分に郵便物が貼付されることとなります。

© 2014 NIPPON





上高地 八景

Beautiful Scenery Kamikochi

01 上高地湖



上高地湖

NIPPON 50

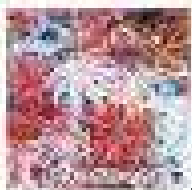
02 大正池



大正池

NIPPON 50

03 大正池



大正池

NIPPON 50

04 大正池



大正池

NIPPON 50

05 大正池



大正池

NIPPON 50

06 大正池



大正池

NIPPON 50

07 大正池



大正池

NIPPON 50

08 大正池



大正池

NIPPON 50

09 大正池



大正池

NIPPON 50

10 大正池



大正池

NIPPON 50

① 上高地は長野県松本市にある。上高地の中心は、
 上高地の中心は、上高地の中心は、
 上高地の中心は、上高地の中心は、上高地の中心は、

© 2018 NIPPON 50



河童橋
つり橋
100周年

上高地
河童橋

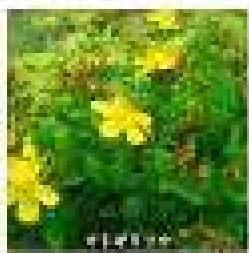


2024年



NIPPON 50

2024年



NIPPON 50

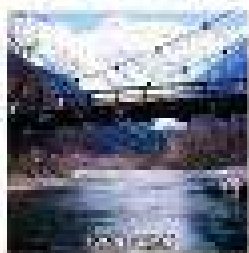


2024年



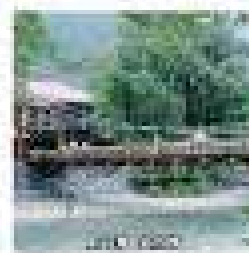
NIPPON 50

2024年



NIPPON 50

2024年



NIPPON 50

2024年



NIPPON 50

2024年



NIPPON 50

2024年



NIPPON 50

2024年



NIPPON 50

2024年



NIPPON 50

① 撮影と写真部分の著作権は問わず、ご利用いただけます。
写真部分については、必ずしもその利用のみに限定されず、
② 観光地や観光客の多い観光地や観光地、写真撮影と観光地を併用することもあります。

Copyright © 2024

