

2010年7月26日  
郵便局株式会社北海道支社

オリジナルフレーム切手セット「航空自衛隊千歳基地 2010 航空祭記念」の販売開始

郵便局株式会社北海道支社（札幌市中央区北2条西4丁目3番地、支社長 植村 邦生）は、下記のとおり航空自衛隊千歳基地 2010 航空祭の開催を記念し、オリジナルフレーム切手セットの販売を開始します。

記

1 切手の概要

名称	航空自衛隊千歳基地 2010 航空祭記念
販売開始日	平成 22 年 8 月 2 日（月）
販売セット数	3,000 セット（予定）
販売郵便局	石狩市、恵庭市、江別市、北広島市、千歳市、当別町、新篠津村の全郵便局（簡易郵便局を除く）及び札幌中央局、札幌大通局、札幌大通公園前局、札幌駅パセオ局、小樽堺町局、北海道庁赤れんが前局、苫小牧局、厚別局、豊平局、手稲局、札幌南局、札幌西局、札幌東局、山鼻局、札幌北局、札幌白石局、帯広局、釧路中央局、函館中央局、旭川中央局、北見局、篠路局（84 局）
セット内容	1 シート 80 円切手×10 枚 解説書×1 部 ポストカード×3 枚
販売単位	セット単位で販売します。
販売価格	1 セット 1,500 円

2 切手セットデザイン  
別添のとおり。

3 その他

本フレーム切手セットは、通信販売をいたしません。販売郵便局の窓口にてお買い求めください。

以 上

【報道関係の方のお問い合わせ先】

郵便局株式会社北海道支社企画部（広報・CSR 担当）

電話：（直通）011-214-4005（FAX）011-214-4404

【お客さまのお問い合わせ先】平日：9：00～17：00

郵便局株式会社北海道支社営業本部（物販担当）

電話：（直通）011-214-4184

【別添】

フレーム切手

# 2010 航空祭記念



ISSUE CHITOSE AIR

航空自衛隊 千歳基地



80

NIPPON



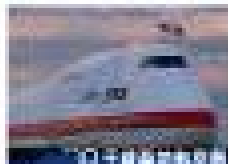
80

NIPPON



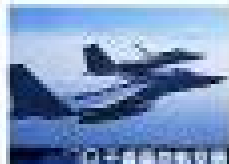
80

NIPPON



NIPPON

80



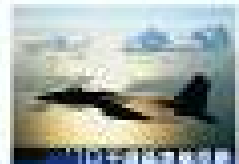
NIPPON

80



NIPPON

80



NIPPON

80



NIPPON

80



NIPPON

80

NIPPON

80



○ 切手は航空祭の開催地である千歳基地を背景に撮影されています。  
○ 切手は航空祭の開催地である千歳基地を背景に撮影されています。  
○ 切手は航空祭の開催地である千歳基地を背景に撮影されています。

解説書



ポストカード裏面 (3種)



ポストカード表面

