

2009年11月2日
郵便局株式会社九州支社**オリジナルフレーム切手「大分癒しの誘い 貳」及び「大分癒しの誘い 参」の販売について**

郵便局株式会社 九州支社（熊本県熊本市城東町 1-1 支社長 中澤欣三）は、下記のオリジナルフレーム切手を販売します。

これらのオリジナルフレーム切手は、大分県内の名所・旧跡などを題材としたもので、地域を限定して販売します。

記

1 販売する切手シート

名 称	「大分癒しの誘い 貳」及び「大分癒しの誘い 参」
販売期間	平成21年11月9日（月）～平成22年2月8日（月）
販売数	1,500シート
販売郵便局	大分市、竹田市、由布市、日田市、玖珠郡市内の郵便局 計121局 （簡易郵便局を除く）
シート構成	1シート 80円切手×10枚
販売方法	シート単位で販売します。
販売価格	1シート 1,200円

2 切手デザイン
別紙のとおり

3 その他

これらのオリジナルフレーム切手は、通信販売を行いませんので、お近くの販売郵便局にてお買い求めください。

以上

【報道機関の方のお問い合わせ先】

郵便局株式会社九州支社企画部（広報担当）
電話：096-328-5117

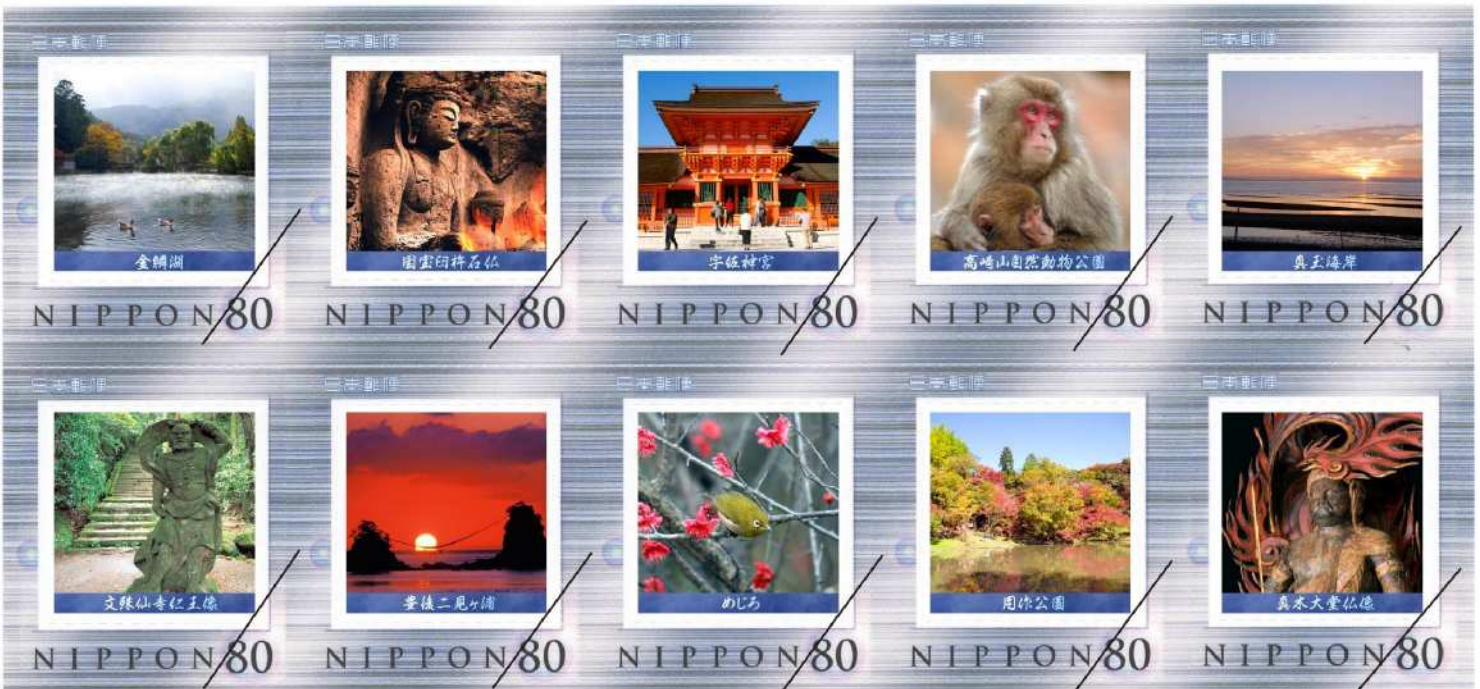
【お客さまのお問い合わせ先】

郵便局株式会社九州支社営業本部営業企画（郵便担当）
電話：096-328-5282

大分 癒へ誘ふ 我



ゆふいん金鱗湖の朝霧



- 切手と写真部分を郵便物に貼って、ご利用いただけます。
写真部分だけでは、切手としてご利用いただけません。
- 郵便料金納付のためにこの切手をご利用の場合、写真部分に消印がかかることがあります。

△原印興株式会社製



大分 癒しの旅の巻



日田三隈川の夕焼け

日本郵便



別府の湯けむり

NIPPON 80

日本郵便



志高湖

NIPPON 80

日本郵便



一目八景

NIPPON 80

日本郵便



安心院の黒熊

NIPPON 80

日本郵便



安房屋の湯

NIPPON 80

日本郵便



龍門の湯

NIPPON 80

日本郵便



秋の夕夢・樹氷

NIPPON 80

日本郵便



くじゅう花公園

NIPPON 80

日本郵便



別府の湯けむり

NIPPON 80

日本郵便



夕暮れの祖島遠景

NIPPON 80

- 切手と写真部分を郵便物に貼って、ご利用いただけます。
写真部分だけでは、切手としてご利用いただけません。
- 郵便料金納付のためにこの切手をご利用の場合、写真部分に消印がかかることがあります。

△印刷興株式会社製

