

2009年9月25日
郵便局株式会社 中国支社

オリジナルフレーム切手『新見の奇祭 土下座祭り』の販売と贈呈式の開催について

郵便局株式会社 中国支社（広島市中区東白島町 19-8、支社長 上村 雅巳）は、下記のオリジナルフレーム切手を販売します。

このオリジナルフレーム切手は、土下座祭りを題材としています。
また、同切手の販売を記念して贈呈式を開催します。

記

1 切手の概要

名称	新見の奇祭 土下座祭り
販売期間	2009年10月1日（木）～2009年12月31日（木）
販売部数	1,000部
販売郵便局	岡山県新見市の全郵便局（22局） 簡易郵便局を除きます。
シート構成	1シート 80円切手×10枚
販売単位	シート単位で販売します。
販売価格	1シート 1,200円

2 切手デザイン等 別添のとおり

3 贈呈式の内容

実施日時	2009年10月1日(木)10:00（予定）
場所	新見市役所 市長室 〒718-8501 新見市新見 310-3
受贈者等	受贈者：新見市長 石垣 正夫（いしがき まさお）様 贈呈者：田治部郵便局長 安立 由輝（あだち よしき）

4 その他

本フレーム切手は、通信販売を行いません。販売郵便局でお買い求めください。

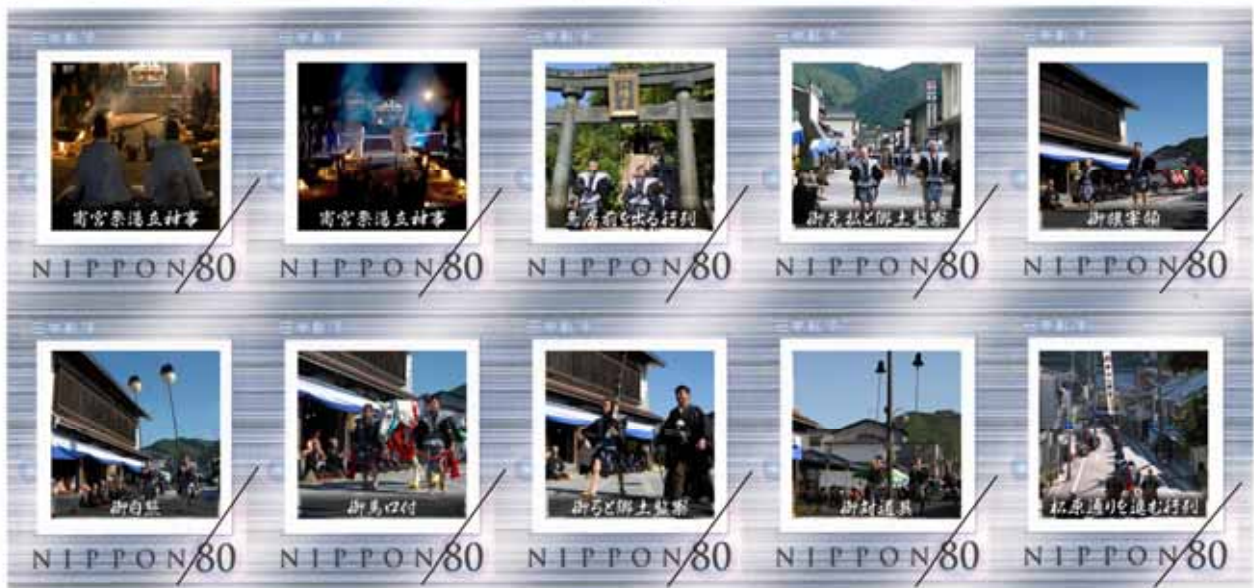
以上

<p>【報道関係の方のお問い合わせ先】 郵便局株式会社中国支社企画部（広報担当） 電話：（直通）082-224-5021</p>	<p>【お客さまのお問い合わせ先】 郵便局株式会社中国支社営業本部（郵便担当） 電話：（直通）082-224-5991</p>
--	---

「別添」
シートデザイン



北川八幡宮拝殿前を出発する行列



- 切手と写真部分を郵便物に貼って、ご利用いただけます。
写真部分だけでは、切手としてご利用いただけません。
- 郵便料金納付のためにこの切手をご利用の場合、写真部分に消印がかかることがあります。

© 2014 NIPPON POST



【参考】 シート構成

(1)	(2)	(3)	(4)	(5)
(6)	(7)	(8)	(9)	(10)

番号	題材	ふりがな
(1)	宵宮祭 湯立神事	よいみやさい ゆたてしんじ
(2)	宵宮祭 湯立神事	よいみやさい ゆたてしんじ
(3)	鳥居前を出る行列	とりいまえをでるぎょうれつ
(4)	御先払と郷土監察	おんさきばらいとごうしかんさつ
(5)	御旗宰領	おんはたさいりょう
(6)	御白熊	おんはぐま
(7)	御馬口付	おんうまくちつき
(8)	御弓と郷土監察	おんゆみとごうしかんさつ
(9)	御対道具	おついどうぐ
(10)	松原通りを進む行列	まつばらどおりをすすむぎょうれつ