

2009年10月27日
郵便局株式会社 近畿支社

オリジナルフレーム切手『多賀大社』の販売と贈呈式の開催について

郵便局株式会社 近畿支社（中央区北浜東3-9、支社長 日高信行）は、下記のオリジナルフレーム切手を販売します。

このオリジナルフレーム切手は、多賀大社を題材としたもので、滋賀県彦根市、愛知郡、犬上郡内の郵便局（簡易郵便局を除きます）で限定販売するものです。

また、同切手の販売を記念して贈呈式を開催します。

記

1 切手の概要

名称	多賀大社
販売期間	2009年11月2日（月）～2010年2月1日（月）
販売部数	2,000部
販売郵便局	滋賀県彦根市、愛知郡、犬上郡内の全郵便局（28局） 簡易郵便局を除きます。
シート構成	1シート 80円切手×10枚
販売単位	シート単位で販売します。
販売価格	1シート 1,200円

2 切手デザイン等

別添のとおり

3 贈呈式の内容

実施日時	2009年11月2日（月）11:00～
場所	多賀大社
受贈者等	受贈者：多賀大社 宮司 中野 幸彦（なかの さちひこ）様 贈呈者：彦根亀山郵便局長 若林 茂（わかばやし しげる）

4 その他

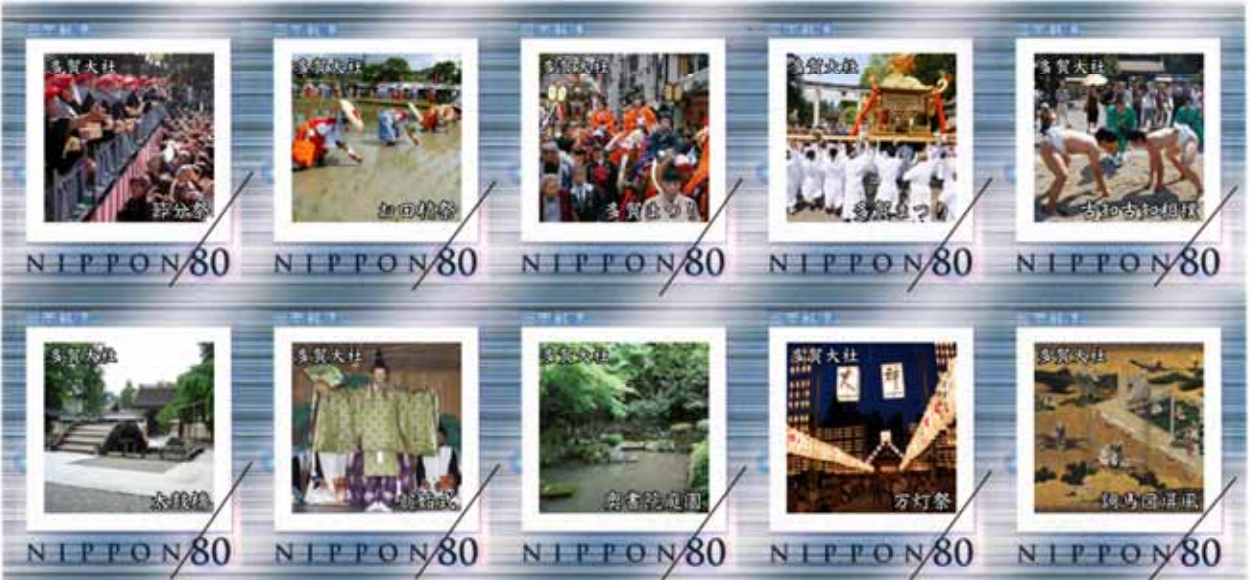
本フレーム切手は、通信販売は行いませんので、販売郵便局でお買い求めください。

以上

【報道関係の方のお問い合わせ先】 郵便局株式会社近畿支社企画部（広報担当） 電話：（直通）06-6944-5420	【お客さまのお問い合わせ先】 郵便局株式会社近畿支社営業本部（郵便・物販担当） 電話：（直通）06-6944-8123
--	--



伊勢へ七度
熊野へ三度
お多賀さんへは月まいり



- 切手と写真部分を郵便物に貼って、ご利用いただけます。
写真部分だけでは、切手としてご利用いただけません。
- 郵便料金納付のためにこの切手をご利用の場合、写真部分に消印がかかることがあります。

© 発行権株式会社郵便局

