

2008年9月17日

郵便局株式会社 信越支社

## オリジナルフレーム切手「軽井沢2008 フレーム切手」「中山道 妻籠宿」販売期間延長

郵便局株式会社 信越支社（長野市栗田801、支社長 島田 美津夫）は、下記のとおりオリジナルフレーム切手の販売期間を延長します。

### 記

#### 1 切手の概要

名 称	軽井沢2008 フレーム切手	中山道 妻籠宿
販 売 期 間	(延長後)平成20年6月16日(月)～平成20年10月14日(火) (延長前)平成20年6月16日(月)～平成20年 9月12日(金)	
販 売 部 数	5,000部	3,000部
販売郵便局	小諸郵便局、軽井沢郵便局、立科郵便局、望月郵便局、北御牧郵便局、春日郵便局、南御牧郵便局、軽井沢駅前郵便局、中軽井沢郵便局、軽井沢追分郵便局、千ヶ滝郵便局、南大井郵便局、三岡郵便局、小諸与良郵便局、小諸新町郵便局、北大井郵便局、小諸相生郵便局、浅科郵便局、御代田郵便局	南木曾郵便局、大桑郵便局、上松郵便局、三岳郵便局、開田郵便局、宮越郵便局、藪原郵便局、木曾福島郵便局、田立郵便局、蘭郵便局、妻籠郵便局、野尻郵便局、須原郵便局、末川郵便局、木曾福島上町郵便局、王滝郵便局
シート構成	1シート80円切手×10枚(縦2枚、横5枚)	
販 売 方 法	シート単位で販売します。	
販 売 価 格	1シート1,200円	

#### 2 切手デザイン 別紙のとおり。

#### 3 その他

- (1) オリジナルフレーム切手は、通信販売を行っていませんので、販売郵便局でお買い求めください。
- (2) 詳細については、下記の連絡先へお問い合わせください。

以上

#### 【報道関係の方のお問い合わせ先】

郵便局株式会社信越支社企画部総務課 (総務担当)

電話：(直通)026-231-2231

(FAX)026-231-2227

#### 【お客さまのお問い合わせ先】

郵便局株式会社信越支社営業本部 (郵便担当)

電話：(直通)026-231-2232

Welcome to  
"Beautiful village of Karuizawa!"

軽井沢

KARUIZAWA  
2008 frame stamp

郵便局

売価 1,200円



- 切手と写真部分を郵便物に貼って、ご利用いただけます。  
写真部分だけでは、切手としてご利用いただけません。
- 郵便料金納付のためにこの切手をご利用の場合、写真部分に消印がかかることがあります。

© 2008 日本郵便株式会社





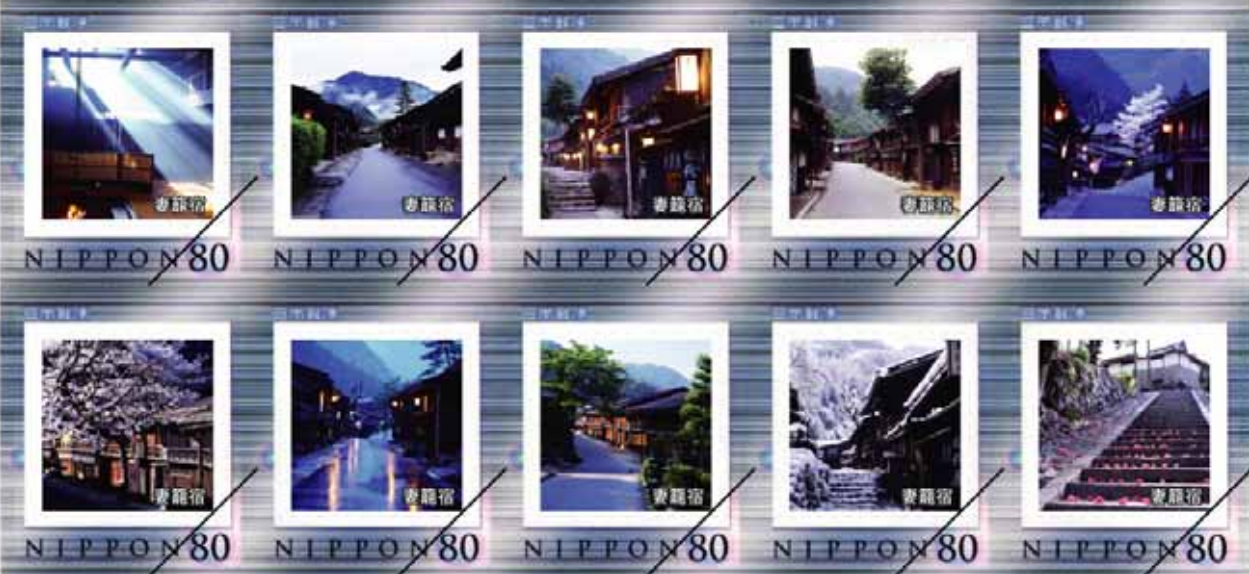


# 妻籠宿Ⅱ

中山道  
Nakasen-do  
Tsumago-juku

郵便局 売価 1,200円

江戸と京とを結ぶ中山道。その六十九宿のうち、日本橋より数えて四十番目の宿。また、妻籠宿は、中山道と伊那街道が交差する交通の要衝として古くから賑わっていました。明治になり鉄道や道路が整備されると、宿場としての機能を失い一時は衰退しましたが、昭和の高度経済成長期、逆に江戸時代の姿を色濃く残した宿場の町並みが見直され、全国に先駆けて宿場街の保存運動が発足しました。「売らない・貸さない・壊さない」という三原則のもと、今も貴重な文化財として人々の暮らしのなかで町並みが保存されています。



- 切手と写真部分を郵便物に貼って、ご利用いただけます。写真部分だけでは、切手としてご利用いただけません。
- 郵便料金精付のためにこの切手をご利用の場合、写真部分に消印がかかることがあります。

© 2014 郵便局株式会社

