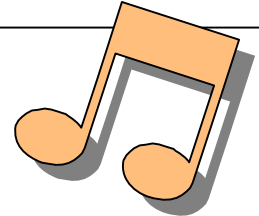


2008年3月14日  
郵便事業株式会社  
郵便局株式会社

# e-センスCard



【2008年4月春号の発行】

平成20年4月1日(火)より、「e-センスCard2008年4月春号」を販売いたします。  
今回から、毎月の販売を予定しています。

今回は、5企業5デザインです。参加企業がデザインしたファッショナブルなデザインの葉書をぜひご利用ください！！

また、駐日外国公館(エジプト大使館)が広告主となるのは、今回が初めてです。

**1 販売期間** 平成20年4月1日(火) から 平成20年4月30日(水) まで

**2 販売価格** 1枚 50円

**3 販売局** 次の39局

【北海道】札幌中央郵便局

【東北】仙台中央郵便局

【関東】さいたま中央郵便局、若葉郵便局

【南関東】横浜中央郵便局、青葉台郵便局、横浜ランドマークタワー郵便局、  
都筑郵便局、上大岡駅前郵便局

【東京】東京中央郵便局、新宿郵便局、渋谷郵便局、虎ノ門郵便局、原町田六郵便局  
麴町郵便局、立川郵便局、麻布十番郵便局、恵比寿駅前郵便局、中野郵便局  
世田谷郵便局、半蔵門駅前郵便局

【東海】静岡中央郵便局、名古屋中央郵便局名古屋駅前分室、千種郵便局、  
昭和郵便局、名古屋栄郵便局、ループ金山郵便局、名古屋中日ビル内郵便局

【近畿】京都中央郵便局、京都高島屋内郵便局、大阪中央郵便局、大阪東郵便局、  
天王寺Mio郵便局、大阪駅前第2ビル内郵便局、船場郵便局、  
神戸中央郵便局、神戸元町郵便局

【中国】広島中央郵便局

【九州】福岡中央郵便局

#### 4 広告主及び発行枚数

広告主	発行枚数
エジプト大使館	2万枚
株式会社トウ・アドキューピー	2万枚
ソニー・マーケティング株式会社	2万枚
ソネットエンタテインメント株式会社	2万枚
株式会社不二家	2万枚

#### 5 デザイン

別紙1をご参照ください。

#### 6 料額印面のデザイン

別紙2をご覧ください。

#### 7 通信販売

- (1) ゆうちょ銀行の送金サービスによる通信販売  
郵便事業株式会社において、通信販売を行います。  
(e-センスCard 2008年春号、全5種類を1セットにしたセットでのお取扱とさせていただきます。)

##### 【お申込み方法】

購入希望のお客さまは、ゆうちょ銀行送金サービスの「振替払込書」に必要事項をご記入の上、お申込みください。

通信販売に関する料金・振替口座番号等については、別紙3をご覧ください。

- (2) インターネットによる通信販売

ゆうびんホームページの以下のアドレスよりお申込みいただけます。

<http://kittle-shop.post.japanpost.jp/goods/index.html>

(1回のご注文につき計20枚以上からのお取扱とさせていただきます。少枚数でのセット販売をご希望の方は(1)による通信販売をご利用ください。)

インターネットによるご注文から商品発送までの期間は、クレジットカード払いの場合はお申込み後1週間程度ですが、ゆうちょ銀行の送金サービスをご利用いただく場合は、ご入金後2週間程度です。

なお、発行日前にお申込みいただきましたご注文については、発行日以降に上記の期間により発送いたします。

- (3) 申込受付期間

**平成20年3月25日(火)から平成20年4月24日(木)まで**です。

ただし、通信販売用のe-センスCardの在庫がなくなり次第、通信販売は終了します。

#### 8 初日押印サービスの実施

押印サービスを実施します。

所定の葉書代金(「普通為替」又は「定額小為替」による。)を添え、次の要領でお申込みください。

なお、郵頼によるお申込みの場合には、記念押印のみを行い、引受消印は行いません。また、取扱い数に限りがありますので、品切れ等の場合には、ご希望に添えない場合がありますのでご了承ください。

使用する日付印は別紙4のとおりです。

**(1) 記念押印**

返信用封筒(返信先を明記し、必要な郵便切手代金を貼り付けたもの。)を添え、送付してください。

なお、申込封筒の表面に、「e-センス 2008年春号記念」と朱書きしてください。

**(2) 申込先等**

〒100-8799 千代田区丸の内2-7-2  
東京中央郵便局 「e-センス」郵頼担当係

**(3) お申込期限**

平成20年3月21日(金) (当日消印有効)

以上

**【報道関係の方のお問い合わせ先】**

郵便事業株式会社 渉外広報部

電話：(代表)03-3504-4411  
(直通)03-3504-9798  
(FAX)03-3592-7620

郵便局株式会社 総務部広報室

電話：(代表)03-3504-4411  
(直通)03-3504-4127  
(FAX)03-3595-0839

**【お客さまのお問い合わせ先】**

お客様サービス相談センター

<電話番号>

フリーコール ふみには ハロー  
0120 2328 86

携帯電話からご利用のお客さま

0570-046-666

(通話料はお客さま負担です。)

<ご案内時間>

平日：8:00～22:00

土・日・休日：9:00～22:00

おかけ間違いのないようご注意ください。

# デザイナー一覧



1 【エジプト大使館】



2 【キューピー】



3 【ソニー】



4 【ソネット】



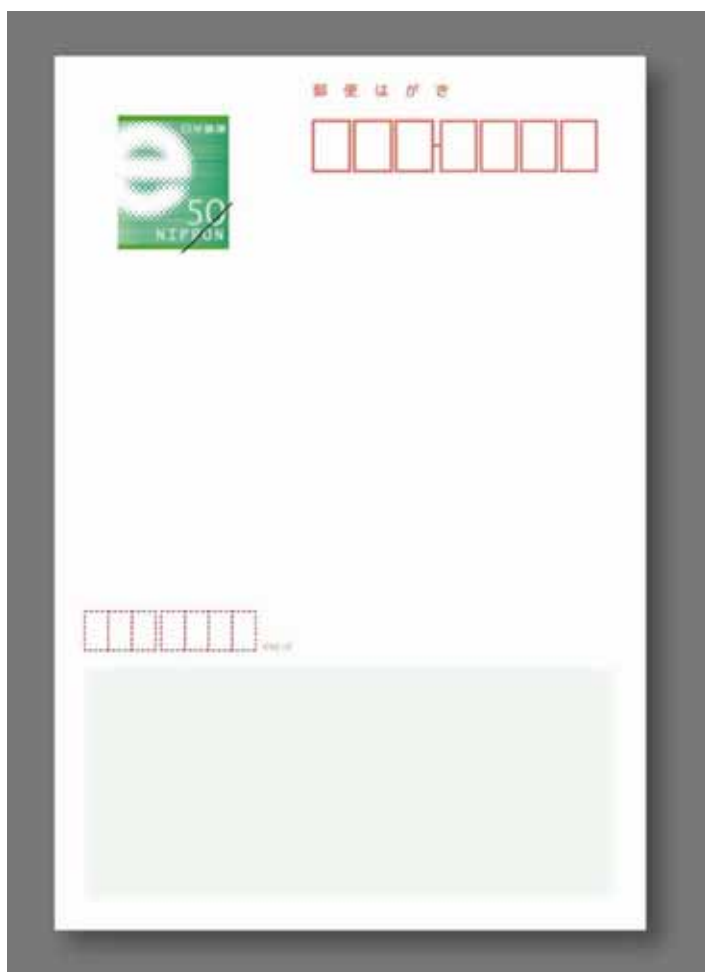
5 【不二家】

## 料額印面の意匠(デザイン)内容について

## 1 料額印面の意匠等

意匠名	e - グリーン	
寸法	縦	22.5mm
	横	18.7mm
版式刷色	オフセット3色	
デザイン	玉木 明(切手デザイナー)	

## 2 デザイン



<b>e-センスCardの通信販売の申込料金</b>
----------------------------

申込数	枚 数	葉書料金	郵送料	合 計
	枚	円	円	円
1 セット	5	250	300	550
2 セット	10	500	350	850
3 セット	15	750	350	1,100
4 セット	20	1,000	410	1,410
5 セット	25	1,250	410	1,660
6 セット	30	1,500	450	1,950
7 セット	35	1,750	450	2,200
8 セット	40	2,000	450	2,450
9 セット	45	2,250	450	2,700
10 セット	50	2,500	450	2,950
11 セット	55	2,750	500	3,250
12 セット	60	3,000	500	3,500
13 セット	65	3,250	500	3,750
14 セット	70	3,500	500	4,000
15 セット	75	3,750	500	4,250
16 セット	80	4,000	500	4,500
17 セット	85	4,250	500	4,750
18 セット	90	4,500	500	5,000
19 セット	95	4,750	500	5,250
20 セット	100	5,000	500	5,500

1 1 セット以上はEXPACK500で送付します。

申込み期間：平成20年3月25日(火)から平成20年4月24日(木)までです。

通信販売振込先

口座番号：00140 - 3 - 95471 / 加入者名：一般通販係

申込用紙には、住所・氏名・電話番号・申込み頂く葉書の名称(e-センス2008年4月期)・注文数・送金額

(葉書代 + 郵送料)を明記してください。

別途振替手数料がかかります。

初日用通信日付印の使用

種類	使用日時	郵便窓口の場合		郵頼による場合			
		使用局	使用する初日用通信日付印の種類	受付局	受付期限	使用する初日用通信日付印の種類	
e-センス Card	平成 20 年 4 月 1 日(火) (9:00 ~ 12:00)	札幌中央局、仙台中央局 横浜中央局、東京中央局 名古屋中央局、京都中央局 大阪中央局、神戸中央局、 広島中央局、福岡中央局	(1)及び(3)の初日印 (1)   (3) 	〒100-8799 東京中央局	平成 20 年 3 月 24 日(月) 当日消印有効	(1)及び(3)の初日印 (1)   (3) 	(東京中央)    年活字には下線 が入ります。
		さいたま中央局 新宿局 渋谷局 静岡中央局 大阪東局	(1)及び(2)の初日印 (1)   (2) 				

- 1 記念押印は、初日印の形式(1)及び(3)又は、(1)及び(2)を使用します。
- 2 引受消印は、初日印の形式(1)を使用するものとし、(2)及び(3)は使用しません。
- 3 郵頼の場合は、記念押印のみ行い、引受消印は行いません。