

# ポップアップカードを つくるう!

まっしろな冬

**注意!** はさみ、カッターなどの取り扱いには十分に注意しましょう。

## 用意するもの

定規、はさみ、カッター、  
スティックのり

## 印刷につかう紙

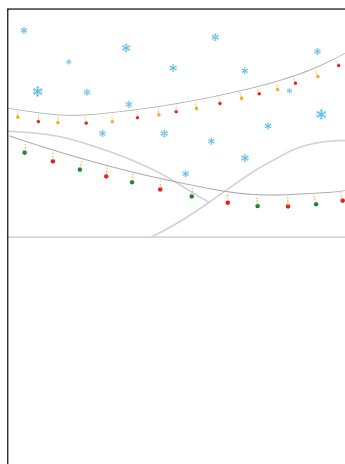
印刷する紙はプリンターに合った  
厚紙用紙がオススメです。

## 作り方のコツ

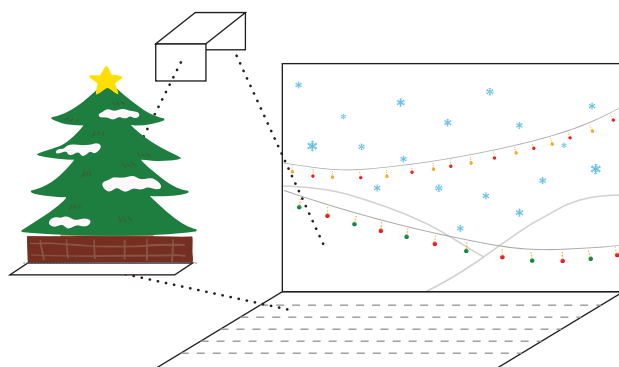
おり線にそって「おりぐせ」を  
つけておきます。

——— 切り線  
- - - - 山おり線  
- - - - 谷おり線

## 1 パーツを切る!



## 2 組み立てる!



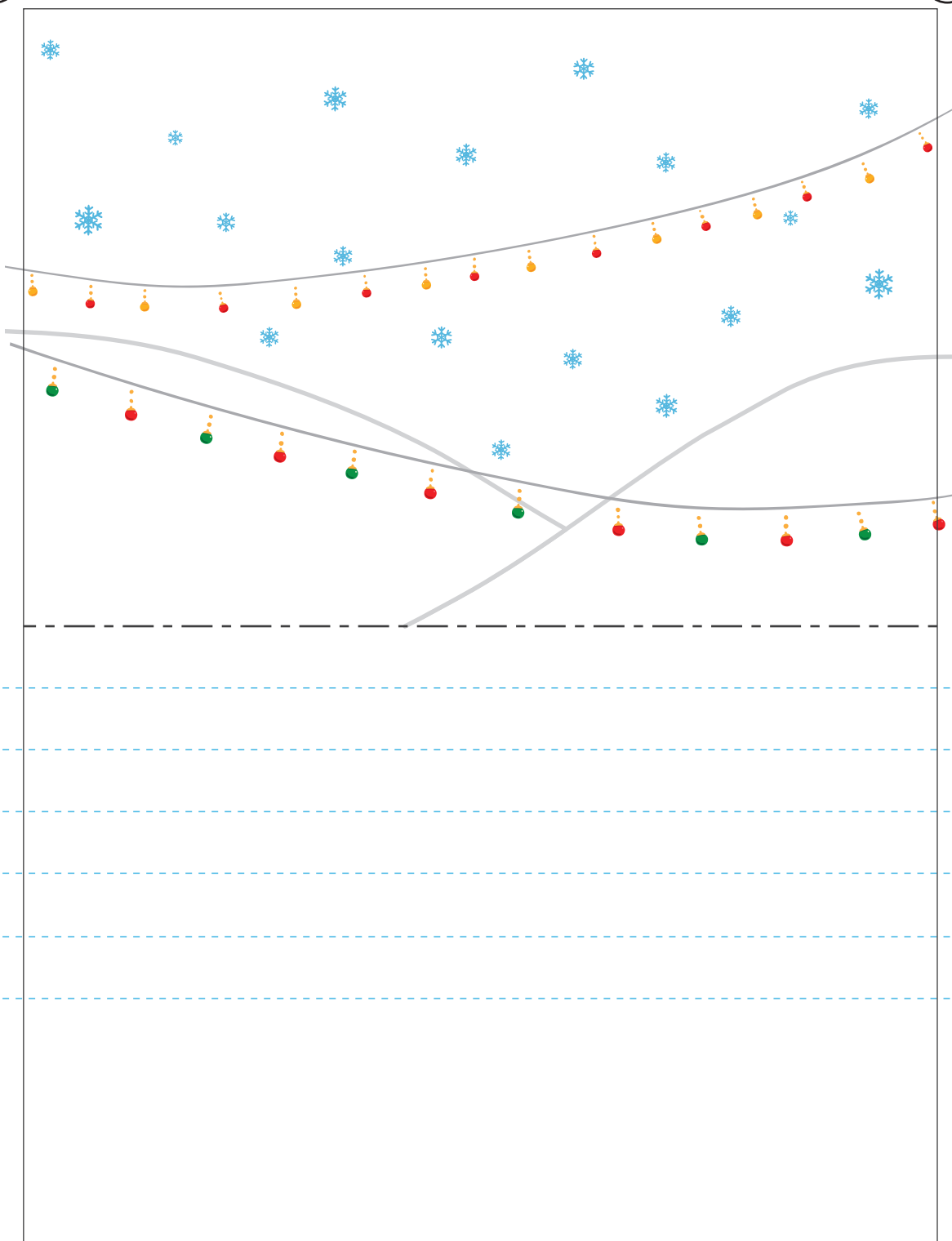
## 3 メッセージを書いて封筒に入れて 切手を貼って送る!



だいし  
台紙

あ

い



A →

← A

B →

← B

C →

← C

う

え

かさ かんが はいち  
重なりを考えながら配置してね！

だ い し う ら は あ  
台 紙 の 裏 に 貼 り 合 わ せ て ね ！

あ と あ 、 い と い 、 う と う 、 え と え 、 が 重 な る よ う に 貼 ろ う 。

う

え

MESSAGE

あ

い

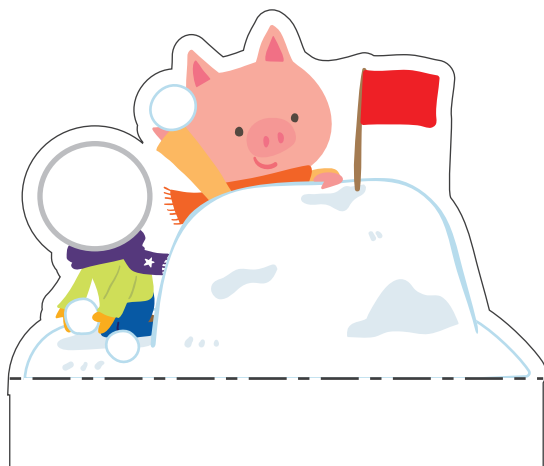


ばしよ は  
Aの場所に貼りつけてね

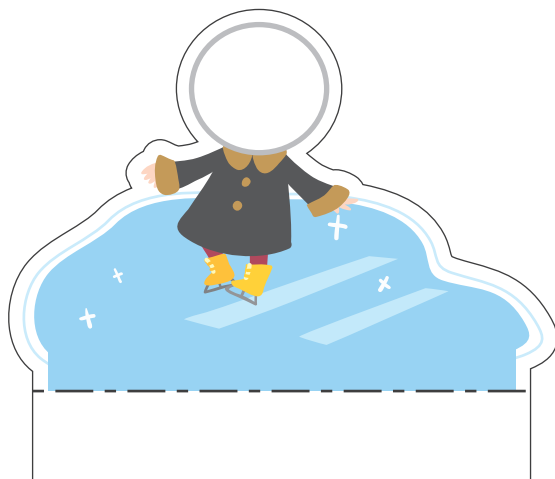




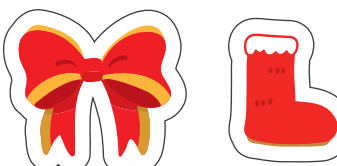
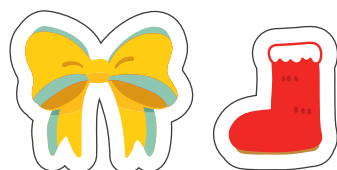
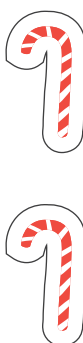
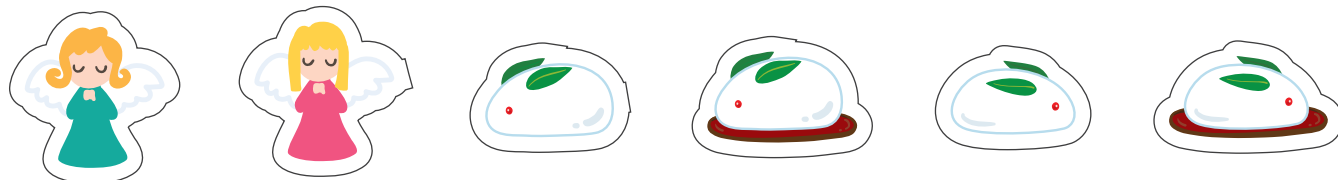
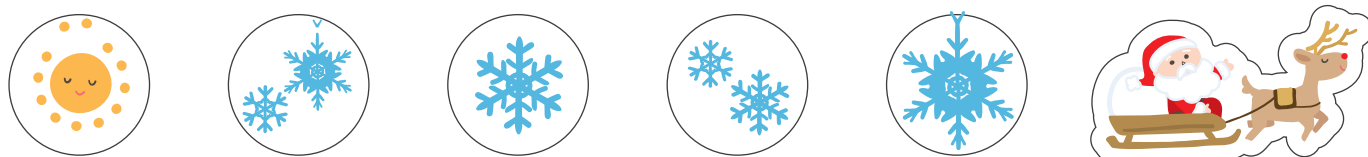
ばしよ は  
BかCの場所に貼りつけてね



ばしよ は  
BかCの場所に貼りつけてね



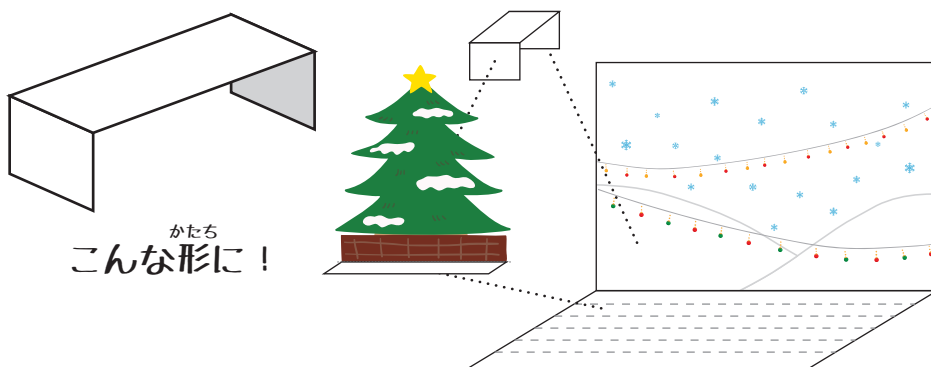
だいし は  
台紙に貼りつけてデコレーションしよう！



まる  
丸のところに、  
す  
好きなのを貼ろう！



き と  
切り取ったパーツを  
じ が た お  
コの字型に折って、  
ささ  
A、B、Cを支えよう



うし だいし  
Aの後ろと台紙をつなぐことができるよ

のり	のり	のり	のり	のり	のり
-----	-----	-----	-----	-----	-----
のり	のり	のり	のり	のり	のり

うし だいし  
Bの後ろと台紙をつなぐことができるよ

のり	のり	のり	のり	のり	のり
-----	-----	-----	-----	-----	-----
のり	のり	のり	のり	のり	のり

うし まえ うし まえ  
Bの後ろとAの前、Cの後ろとBの前をつなぐことができるよ

のり	のり	のり	のり	のり	のり
-----	-----	-----	-----	-----	-----
のり	のり	のり	のり	のり	のり

