

あき
みんなの秋

だいし
台紙

あ

い

A →

← A

B →

← B

C →

← C

う

え

かさ かんが はいち
重なりを考えながら配置してね！

だ い し う ら は あ
台紙の裏に 貼り合わせてね！

あ と あ、い と い、う と う、え と え、が 重なるように貼ろう。

う

え

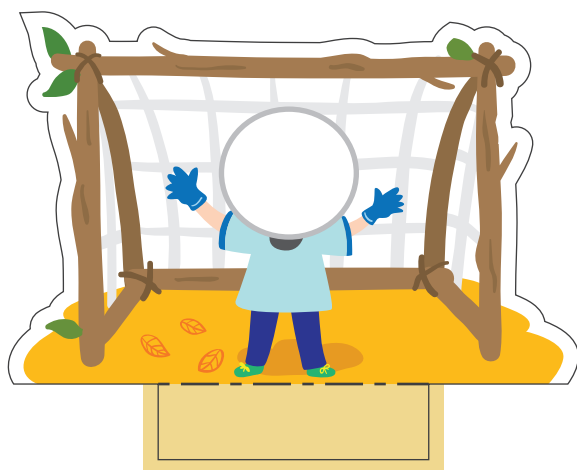
MESSAGE

あ

い



ばしよ は
AかBの場所に貼りつけてね



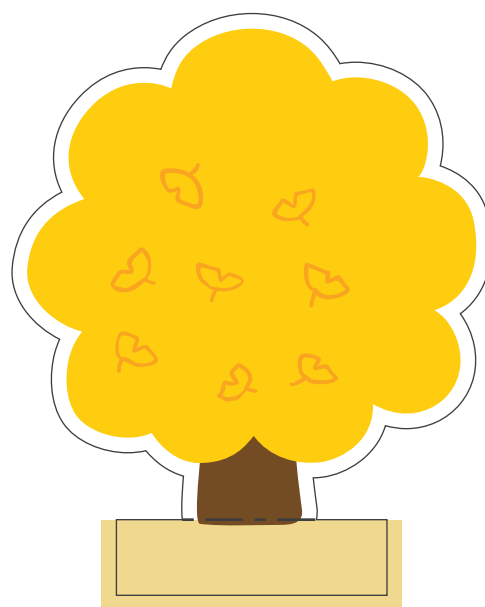
A か B



A か B

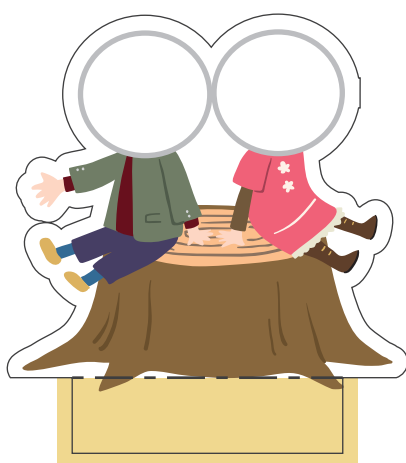


B



B

ばしよ は
BかCの場所に貼りつけてね

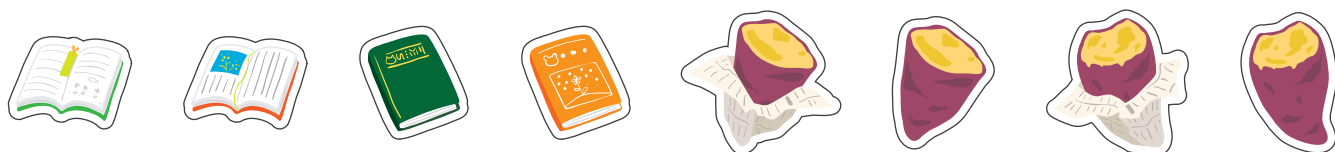
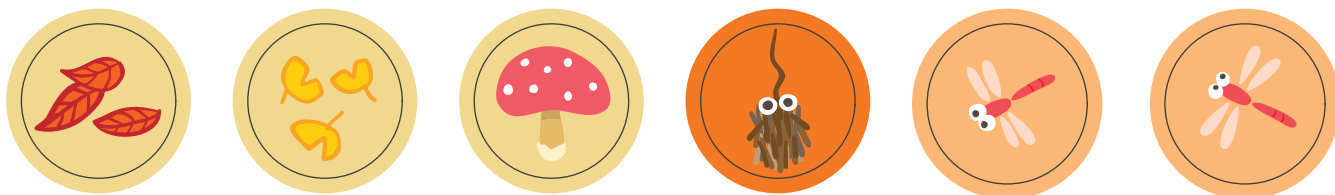
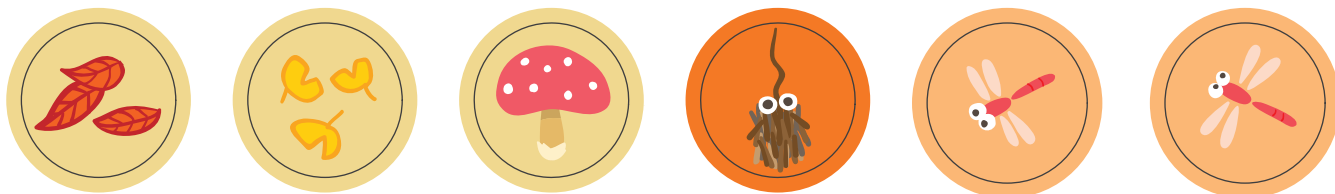




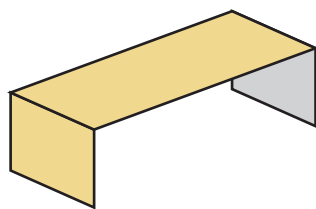
まる の ところ に、 す 好 き な の を 貼 ろ う ！ は



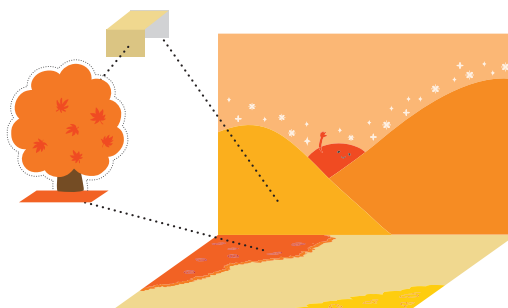
だいし は 台紙に貼りつけてデコレーションしよう！



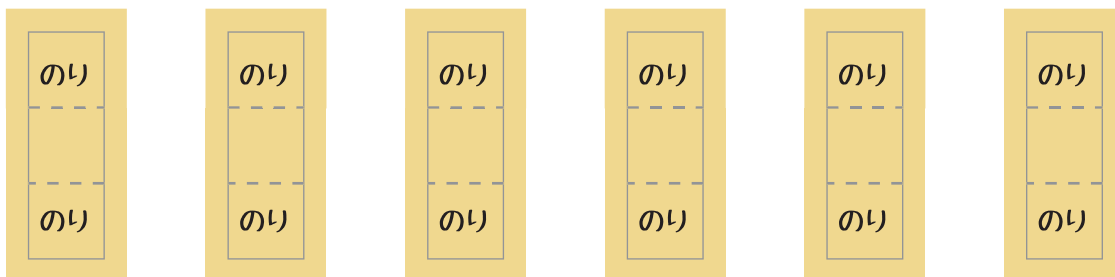
き と
切り取ったパーツを
じ が た お
コの字型に折って、
ささ
A、B、Cを支えよう



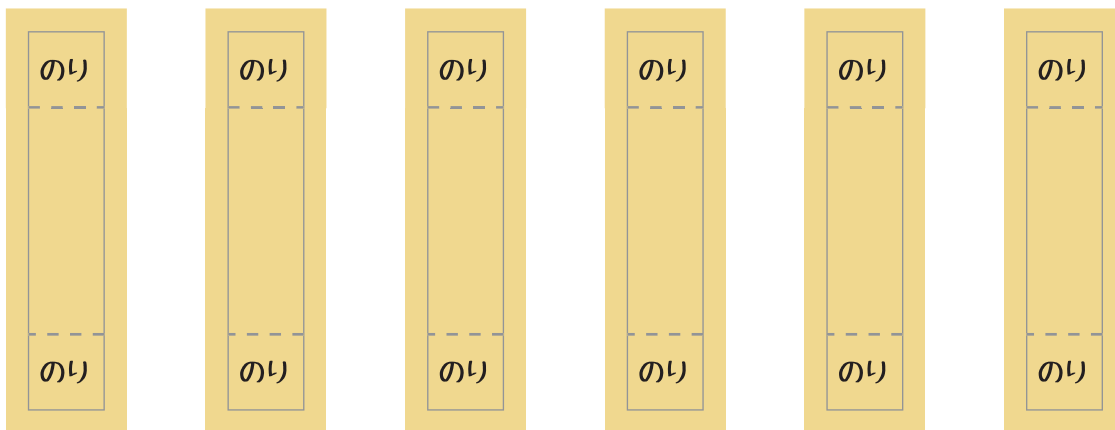
かたち
こんな形に！



うし だいし
Aの後ろと台紙をつなぐことができるよ



うし だいし
Bの後ろと台紙をつなぐことができるよ



うし まえ うし まえ
Bの後ろとAの前、Cの後ろとBの前をつなぐことができるよ

