

## 국제우편을 이용한 리튬전지 우편발송 조건

### [리튬전지를 국제우편으로 송부하는 경우의 조건(개요)]

다음의 모든 조건에 적합해야 합니다.

- ① 기기에 부착되어 있거나 기기에 내장되어 있을 것
- ② 리튬 내용량 또는 와트시 정격값 등이 일정 한도 이내일 것
- ③ 리튬전지의 수량 제한(단전지의 경우는 4개, 팩전지의 경우는 2개) 범위 이내일 것
- ④ 리튬전지의 수입을 제한하고 있지 않는 국가 및 지역 등으로 보내는 것일 것

기기에 부착된 단추형 리튬전지(※1)는 항공 위험물에 해당되지 않으므로 단추형 리튬전지가 부착된 기기류(※2)는 항공편 및 선편으로도 송부할 수 있습니다.

※1 단추형 전지란 모양이 원형이며 직경이 높이보다 큰 것을 말합니다.(동전형 전지로도 불립니다)



※2 리튬 단추형 전지를 사용하는 물품의 사례

- 손목시계
  - 전기밥솥
  - 데스크톱 컴퓨터 등
- ※ 시계나 백업 메모리 데이터 보존 등을 위해 리튬 단추형 전지가 사용되고 있습니다.

### 송부 조건(상세한 내용) ① 기기에 부착되어 있거나 내장되어 있을 것

다음 조건에 적합하며 기기에 부착되어 있거나 내장되어 있어야 합니다.

일반적으로 시판되고 있는 전자기기에 올바르게 부착되어 있는 것이라면 통상적으로 이러한 조건에 적합합니다.

- 손상 및 합선을 대비하여 보호되어 있는 기기에 부착되어 있을 것.
- 우발적인 기동을 방지하기 위해 효과적인 장치를 갖춘 기기에 부착되어 있을 것.
- 리튬 팩전지는 포장 능력 및 의도하는 사용과의 관계에 있어서 충분한 강도를 가지고 있는 적당한 재료로 제조 및 설계된 강고한 외부포장 용기로 포장되어 있을 것. 단, 전지가 내장되어 있는 기기가 동등한 보호가 가능한 경우에는 반드시 그래야만 하는 것은 아닙니다.
- 최신 ICAO 기술지침에서 규정하는 포장기준 967의 제2부(리튬 이온 단전지 및 리튬 이온 팩전지) 또는 포장 기준 970의 제2부(리튬 금속 단전지 및 리튬 금속 팩전지)의 규정에 따라 포장되어 있을 것.



주의

기기에 부착되어 있지 않은 다음과 같은 리튬전지는 다른 조건을 만족시키더라도 우편발송할 수 없습니다.

- 리튬전지 단품
- 리튬전지를 기기에 부착하지 않고 기기와 함께 동봉한 것(동시 포장이라고 합니다).

**× 송부할 수 없습니다. ○ 송부할 수 있습니다.**

× 리튬전지 단품

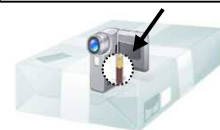


× 리튬전지를 기기에 부착하지 않고 동봉한 것



리튬전지가 기기에 부착되어 있거나 내장된 것

※ 기기에 리튬전지가 부착되어 있는 등의 상태로 전지와 기기가 따로 떨어져 있지 않습니다.



## 송부 조건(상세한 내용)② 리튬 내용량 또는 와트시 정격값 등의 조건을 만족시킬 것

리튬전지의 종류와 구조별로 정해진 내용량 또는 와트시 정격값 등의 조건에 적합해야 합니다.

일반적으로 사회에 유통되고 있는 기기(휴대전화, 디지털 카메라, 비디오 카메라, 노트북 컴퓨터 등)에 사용되는 리튬전지는 통상적으로 이러한 기준에 적합합니다.

국제우편으로 송부할 수 있는 리튬전지의 기준

전지 구분		국제우편으로 송부할 수 있는 기준	
종류	구조	리튬 내용량	와트시 정격값
리튬 금속 전지 리튬 합금 전지 (일반적으로 충전이 불가능한 것)	단전지(셀)	1그램 이하	—
	팩전지(배터리)	2그램 이하	—
리튬 이온 전지 리튬 폴리머 전지 (일반적으로 충전식)	단전지(셀)	—	20와트시 이하
	팩전지(배터리)	—	① 100와트시 이하 ② 바깥쪽 용기에 그 와트시 정격값을 표시한 것이어야 함.

(전지에 관한 기타 기준)

- 'UN에 의한 시험 및 기준에 관한 가이드라인' 제3부 제38절 38.3에 정해진 각 시험 요건을 만족시킨 사실이 증명된 종류이어야 함.
- 제조자에 의해 안전상의 이유로 결함이 있다고 식별되어 있는 것이 아니어야 함.
- 손상된 것이 아니어야 함.
- 위험한 열, 화재 또는 합선이 발생할 가능성이 없는 것이어야 함.
- 전지의 총량이 5킬로그램을 넘지 않는 것이어야 함.

## 송부 조건(상세한 내용)③ 리튬전지의 수량이 다음에 제시하는 수량 범위 이내일 것.

1개의 우편물에 대해 리튬전지 수량이 최대 4개의 리튬 단전지(셀) 또는 최대 2개의 리튬 팩전지(배터리)라면 국제우편으로 보낼 수가 있습니다.

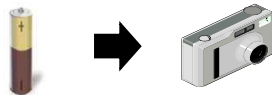
[송부가 인정되는 사례]

4개 이하의 리튬 단전지(셀) 또는 2개 이하의 리튬 팩전지(배터리)

(리튬전지 부착 사례)

사례 1

1개의 단전지(셀)를 부착한 디지털 카메라



사례 2

1개의 팩전지(배터리)를 부착한 휴대전화



사례 3

1개의 팩전지(배터리)를 부착한 비디오 카메라



디지털 카메라 4대 휴대전화 1대와 비디오 카메라 1대

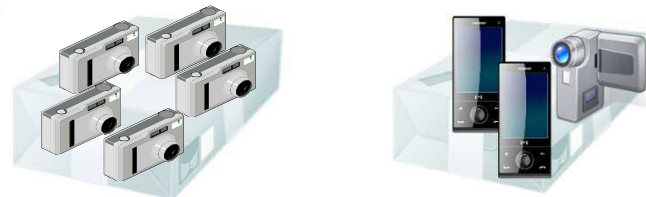


[송부가 인정되지 않는 사례]

5개 이상의 리튬 단전지(셀) 또는 3개 이상의 리튬 팩전지(배터리)



디지털 카메라 5대 휴대전화 2대와 비디오 카메라 1대



**송부 조건(상세한 내용)④ 리튬전지 수입을 제한하고 있지 않는 국가 및 지역으로 송부할 것.**

**취급 국가 및 지역**

취급 국가 및 지역		
	항공 우편물, SAL 우편물, 국제 스피드 우편물	선편 우편물
가	가나, 가봉, 가이아나, 감비아, 과테말라, 그레나다, 그리스, 그린란드, 기니, 기니비사우, 과들루프(생바르텔레미 및 생마르탱을 포함), 쿡제도	감비아
나	나미비아, 나우루, 나이지리아, 네덜란드, 노르웨이, 뉴질랜드, 뉴칼레도니아, 니제르, 니카라과, 네덜란드 카리브 지역 (보네르, 사바섬 및 신트외스타티위스섬)	니카라과
다	대만, 대한민국, 덴마크, 도미니카 공화국, 동티모르	대만, 대한민국
라	라이베리아, 라트비아, 러시아, 레소토, 레위니옹, 루마니아, 룩셈부르크, 리비아, 리투아니아, 리히텐슈타인	러시아, 레소토
마	마셜, 마르티니크, 말라위, 말리, 말레이시아, 멕시코, 모나코, 모리셔스, 모리타니아, 몬테네그로, 몬트세랫, 몰도바, 미국, 미국의 해외 영토(괌, 사이판, 웨이크 섬, 북마리아나 제도, 미드웨이 제도, 푸에르토리코, 미국령 사모아 및 미국령 버진 제도), 미얀마, 미크로네시아	말레이시아, 모리셔스
바	바누아투, 바베이도스, 바하마, 방글라데시, 버뮤다 제도, 베냉, 베네수엘라, 베트남, 벨기에, 벨리즈, 볼리비아, 부탄, 북방 제도, 북부 마케도니아, 북한, 불가리아, 부르키나파소, 부룬디, 브라질, 브루나이, 바레인	방글라데시, 버뮤다 제도, 베트남, 벨라루스, 보츠와나, 북방 제도, 북한, 브루나이
사	사모아, 상투메 프린시페, 세네갈, 세르비아, 세이셸, 세인트루시아, 세인트빈센트, 세인트키츠 네비스, 세인트헬레나, 생피에르 미클롱, 솔로몬, 수리남, 스웨덴, 스위스, 스페인, 슬로바키아, 슬로베니아, 시리아, 시에라리온, 싱가포르, 신트마르턴	세인트루시아, 세인트헬레나, 스리랑카, 스와질란드, 스웨덴, 슬로베니아, 싱가포르
아	아르메니아, 아랍에미리트, 아프가니스탄, 아제르바이잔, 아이슬란드, 아이티, 아프가니스탄, 알바니아, 앙골라, 앤티가 바부다, 앵골라, 어센션, 에스와티니, 에스토니아, 에콰도르, 예멘, 영국, 영국령 버진 제도, 오스트레일리아, 오스트리아, 온두라스, 왈리스 푸튀나, 우루과이, 우즈베키스탄, 우크라이나, 이스라엘, 인도, 인도네시아, 아루바	앵귤라, 어센션, 영국, 우즈베키스탄, 이스라엘, 인도네시아
자	자메이카, 잠비아, 적도 기니, 조지아, 중국, 지브롤터, 짐바브웨	중국, 지브롤터
차	체코	
카	카메룬, 카보베르데, 카자흐스탄, 캄보디아, 캐나다, 케냐, 케이맨 제도, 코모로, 코트디부아르, 코소보, 코스타리카, 콩고, 콩고 민주 공화국, 쿠바, 크로아티아, 키르기스스탄, 키리바시, 큐라소	카자흐스탄, 캄보디아, 캐나다, 케이맨 제도, 크로아티아, 키르기스스탄
타	타지키스탄, 탄자니아 공화국, 터크스 케이커스 제도, 터키, 토고, 통가, 투르크메니스탄, 투발루, 튀니지, 트리니다드 토바고, 트리스탄다쿠냐	터크스 케이커스 제도, 트리스탄다쿠냐
파	파나마, 파라과이, 파푸아뉴기니, 팔라우, 포르투갈, 포클랜드 제도, 폴란드, 프랑스(안도라 / 마요트 / 코르시카), 프랑스령 기아나, 프랑스령 폴리네시아, 피지, 핀란드, 필리핀, 핏케언	포클랜드 제도, 폴란드, 피지, 필리핀, 핏케언
하	헝가리, 홍콩	홍콩

※ 상기 국가 및 지역이더라도 해당 국가 및 지역의 최신 법령 규정 등에 따라 우편물이 반송되는 경우 등이 있습니다. 또한, SAL 우편물이나 국제 스피드 우편물을 취급하지 않는 국가 및 지역 외에도 일부 전기제품의 우편발송이 불가능한 국가 및 지역도 있으므로 수신 국가 및 지역별 조건도 확인해 주십시오.

※ 상기 이외의 국가 및 지역에 관하여 그 국가 및 지역에서 리튬 전지 수입을 제한하고 있지 않지만, 수송하는 항공사 또는 그 항공사가 소속된 국가의 규정으로 리튬 전지 수송이 금지되어 있어서 취급 국가 및 지역으로 게재하지 않은 경우가 있습니다.

**취급 우체국**

일본 전국의 우체국에서 발송할 수 있습니다.