

## 锂电池国际邮件的邮寄条件

### 【使用国际邮件邮寄锂电池时的条件（概要）】

必须符合下列全部条件。

- ① 安装在机器内或内装在机器内；
- ② 锂的含量或瓦时额定值等在一定限度内；
- ③ 锂电池的数量限制在（单体电池为4个，电池组为2个）范围内；
- ④ 向不限制进口锂电池的国家或地区等邮寄；

另外，由于安装在机器内的钮扣型的锂电池（※1）不属于航空危险品，所以，安装钮扣型锂电池的机器类（※2），不管是航空邮件还是船运邮件都能够邮寄。

※1 所谓钮扣电池：形状为圆形，其直径比高度大的电池（也称为硬币形电池、小型电池。）。



※2 使用锂钮扣型电池的物品

- 手表
- 电饭煲
- 台式电脑 等
- ※ 手表或为保存备份存储器的数据而使用锂电池。

### 邮寄的条件（详细）① 应安装或内装在机器内

必须安装或内装在符合下列条件的机器内。

如果正确安装在市场上出售的电子机器内的，在一般的情况下则符合这些条件。

- 应安装在有免遭损坏及短路保护的机器内。
- 应安装在配备防止偶然起动的有效装置的机器内。
- 关于锂电池组，考虑到包装能力以及用途，应使用具有足够强度的材料制造而成的、且通过设计的坚固外装容器进行包装。但是，若电池通过内装的机器能达到同等的防护，则不受此限。
- 应根据最新ICAO技术方针所规定的包装标准967的第2部(锂离子单体电池及锂离子电池组)或包装标准970的第2部(锂金属单体电池及锂金属电池组)的规定进行包装。



请注意

未安装在机器内的下列锂电池，即使符合其他条件，也不能邮寄。

- 单体锂电池
- 锂电池未安装在机器内，与机器一起随附的（称为一起装箱。）

× 不能邮寄。

× 单体锂电池



× 未将锂电池安装在机器内，而是一起装箱的物品



○ 能够邮寄。

○ 锂电池安装在机器内或内装的物品

※ 在机器内安装锂电池的状态下，电池与机器未分离。



## 邮寄的条件（详细）② 应符合锂的含量或瓦时额定值等条件

必须符合按照各锂电池的种类、结构所规定的含量或瓦时额定值等条件。

一般在社会上流通的机器（手机、数码相机、摄像机、笔记本电脑等）上使用的锂电池在通常的情况下符合这些标准。

使用国际邮件能够邮寄的锂电池的标准

电池的分类		使用国际邮件能够邮寄的标准	
种类	结构	锂含量	瓦时额定值
锂金属电池 锂合金电池 (通常不能充电)	单体电池(电池)	1克以下	—
	电池组(蓄电池)	2克以下	—
锂离子电池 锂聚合物电池 (通常为充电式)	单体电池(电池)	—	20瓦时以下
	电池组(蓄电池)	—	① 100瓦时以下 ② 在外侧的容器上应表示该瓦时额定值。

(关于电池的其他标准)

- 证明为符合“联合国试验及标准指南”第3部分第3.8节3.8.3所规定的各项试验要求的种类。
- 不是被制造厂识别为在安全上有缺陷的电池。
- 无损伤的电池。
- 不可能发生危险热量、火灾或短路的电池。
- 电池的重量不得超过5公斤。

## 邮寄的条件（详细）③ 锂电池的数量应在下列刊载的数量范围内

如果在1个邮件中的锂电池的数量最多为4个单体锂电池(电池)，或者最多为2个锂电池组(蓄电池)，则能够使用国际邮件邮寄。

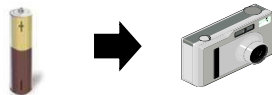
### 【可以邮寄之例】

4个以下的单体锂电池或者2个以下的锂电池组(蓄电池)

(锂电池的安装例)

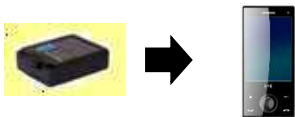
例1

安装1个单体电池(电池)的数码相机



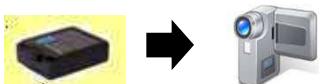
例2

安装1个电池组(蓄电池)的手机



例3

安装1个电池组(蓄电池)的摄像机



4个数码相机



1个手机和1个摄像机

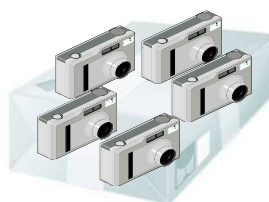


### 【不可以邮寄之例】

5个以上的锂单体电池(电池)或者3个以上的锂电池组(蓄电池)



5个数码相机



2个手机及1个摄像机



## 邮寄的条件（详细）④ 向不限制进口锂电池的国家或地区等邮寄

办理国家、地区

	经办国家或地区	
	航空邮件、S A L 邮件、国际快递邮件	船运邮件
a	爱尔兰共和国、阿松森岛、阿富汗、阿拉伯联合酋长国、阿根廷、阿尔巴尼亚、安圭拉、安哥拉、安提瓜和巴布达、爱沙尼亚、埃塞俄比亚、澳大利亚、奥地利、阿塞拜疆、阿尔及利亚、阿曼、阿鲁巴	阿松森岛、安圭拉
b	冰岛共和国、北朝鲜、北马其顿、百慕大群岛、巴哈马、巴巴多斯、巴基斯坦、巴拿马、巴布亚新几内亚、巴拉圭、不丹、巴西、保加利亚、伯利兹、比利时、北方群岛、玻利维亚、波兰、布基纳法索、布隆迪、贝宁、巴林	北朝鲜、百慕大群岛、白俄罗斯、北方群岛、博茨瓦纳、波兰
c	赤道几内亚	
d	丹麦、多米尼加共和国、东帝汶、多哥	
e	厄瓜多尔、俄罗斯	俄罗斯
f	佛得角、斐济、菲律宾、芬兰、福克兰群岛、法属波利尼西亚、法国（包括科西嘉、安道尔、马约特岛）	斐济、菲律宾、芬兰、福克兰群岛
g	圭亚那、冈比亚、格陵兰岛、格鲁吉亚、格林纳达、哥斯达黎加、哥伦比亚瓜德罗普、古巴、刚果共和国、刚果民主共和国	冈比亚，
h	荷兰、哈萨克斯坦、韩国、海地、洪都拉斯、黑山共和国、海地、荷兰加勒比海（博奈尔岛，萨巴和圣尤斯特歇斯港）	哈萨克斯坦、韩国
j	加拿大、柬埔寨、加纳、基里巴斯、吉尔吉斯、几内亚比绍、津巴布韦、加蓬、几内亚、捷克	加拿大、柬埔寨、吉尔吉斯
k	科威特、克罗地亚、开曼群岛、肯尼亚、科索沃、喀麦隆、科特迪瓦、科摩罗、库克群岛、库拉索岛	克罗地亚、开曼群岛、
l	拉脱维亚、立陶宛、列支敦士登、利比亚、利比里亚、罗马尼亚、卢森堡、莱索托、留尼汪、卢旺达	莱索托
m	美国、美国海外领土（关岛、塞班岛、威克岛、北马里亚纳群岛自由联邦、中途岛群岛、波多黎各、美属萨摩亚以及美属维尔京群岛）、孟加拉国、马绍尔群岛、马拉维、马来西亚、密克罗尼西亚、莫桑比克、马尔代夫、摩尔多瓦、蒙特塞拉特、马里、马提尼克、毛里求斯、毛里塔尼亚、摩纳哥、摩洛哥、哥缅甸、墨西哥	孟加拉国、马来西亚、毛里求斯
n	瑙鲁、纳米比亚、尼加拉瓜、尼泊尔、挪威、尼日利亚、尼日尔	尼加拉瓜
p	帕劳、皮特凯恩群岛、葡萄牙	皮特凯恩群岛
r	瑞士、瑞典	瑞典
s	塞浦路斯、萨摩亚、圣多美与普林西比、塞拉利昂、苏里南、斯洛伐克、斯洛文尼亚、斯威士兰、塞舌尔、塞尔维亚、圣赫勒拿岛、圣基茨和尼维斯、圣文森特、圣卢西亚、所罗门、圣皮埃尔及密克隆、塞内加尔、圣马丁	斯里兰卡、斯洛文尼亚、斯威士兰、圣赫勒拿岛、圣卢西亚
t	特克斯和凯科斯群岛、台湾、塔吉克斯坦、图瓦卢、特里斯坦-达库尼亚群岛、特立尼达和多巴哥、土库曼斯坦、汤加、突尼斯、土耳其、坦桑尼亚	特克斯和凯科斯群岛、台湾、特里斯坦-达库尼亚群岛
w	乌克兰、乌兹别克斯坦、乌拉圭、危地马拉、瓦努阿图、文莱、瓦利斯和富图纳群岛、委内瑞拉	文莱
x	希腊、叙利亚、新加坡、西班牙、新喀里多尼亚、新西兰、匈牙利、香港	新加坡、香港
y	以色列、印度、印度尼西亚、英国、英属维尔京群岛、牙买加、越南、也门、伊拉克、伊朗、亚美尼亚、约旦	以色列、印度尼西亚、英国、越南
z	赞比亚、直布罗陀、中国、乍得、中非	直布罗陀、中国

※ 即使是上述国家或地区，由于该国家或地区的最新法令的规定等，有时会将邮件退回。  
另外，除了不经办S A L 邮件、国际快递邮件的国家或地区之外，还有不能邮寄部分电气产品的国家或地区，所以，也请确认各收件人所在国家或地区的条件。

经办邮局

能够在全国的邮局邮寄。