

第11回

送って楽しい もらってうれしい年賀状

# 全日本 年賀状大賞 コンクール



© 2011 JAPAN POST SERVICE Co., Ltd.

## 版画部門

手づくりの  
「版画」で表現した  
年賀状



第10回 日本郵便賞受賞  
神奈川県 中嶋 慶子(なかしまけいこ)さん (一般)

## 絵手紙部門

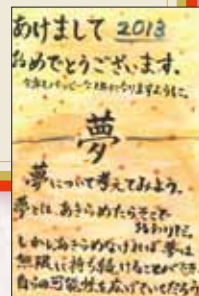
「絵」と「文字」が  
調和した  
年賀状



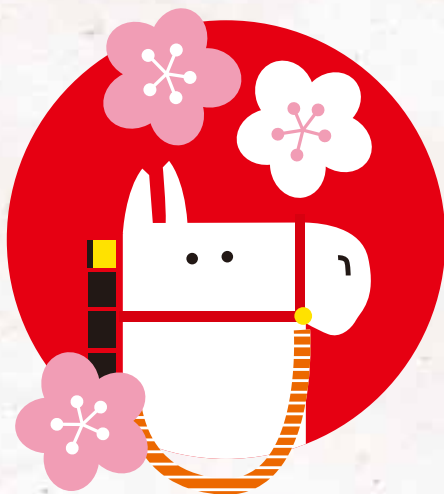
第10回 年賀状大賞受賞  
愛知県 森 優里奈(もりゆりな)さん (小学校6年生)

## ことば部門

想いを込めた  
「ことば」で書いた  
年賀状



第10回 文部科学大臣賞受賞  
徳島県 蔭原 光玖(かげはらみつぐ)さん (中学校1年生)



応募  
期間

平成25年

10/15(火)

平成26年

1/20(月)

当日消印有効

募集

年齢・職業問わずどなたでもご応募いただけます。

「教師応援賞」を新設

応募者全員に参加賞をプレゼント!

詳しくはwebで!!

第11回 全日本年賀状大賞コンクール

検索

■主催：日本郵便株式会社

■後援：文部科学省、学校法人 日本放送協会学園、社団法人 日本版画協会、全国市町村教育委員会連合会、  
全国連合小学校長会、全日本中学校長会、全国高等学校長協会、日本私立小学校連合会、  
日本私立中学高等学校連合会

# 第11回 全日本年賀状大賞コンクール 応募要項

## 目的

昭和26年、郵政省(当時)は、楽しく個性豊かな年賀状づくりの勧奨と、年賀状の交換による心の交流の、より一層の広がりを図ることを目的として、「全日本年賀状版画コンクール」を開催しました。それから62年間、コンクールは、名称や内容の一部変更を行いましたが、開催時の目的は変わらずに継続し、多くの方々のご支援を得て、たくさんのご応募をいただき参りました。63年目の本年におきましても、従来の目的を守りつつ、手づくりの年賀状の作成を通じて、「出す」「もらう」というコミュニケーションの価値や楽しさを実感し、「手書きの良さ」「手づくりの良さ」に親しむことを目的とします。

## 応募部門、応募資格、応募区分、審査基準、注意事項

部門	版画部門	絵手紙部門	ことば部門
応募資格	全世代の方		
応募区分	幼児・小学校1～3年生の部 小学校4～6年生の部 中学生・高校生の部 一般の部	幼児の部(未就学児対象) 小学校1～3年生の部 小学校4～6年生の部 中学生・高校生の部 一般の部	幼児・小学校1～3年生の部 小学校4～6年生の部 中学生・高校生の部 一般の部
審査基準	<ul style="list-style-type: none"> <li>「年賀状」として創作されていて、「年賀状」「はがき」の基本的な特徴を踏まえた作品</li> <li>「こんな年賀状をもらったら嬉しい、楽しい」と感じる作品</li> <li>コミュニケーションの価値や楽しさが実感できる作品</li> <li>手紙の良さを伝えるきっかけとなる作品</li> <li>「かくことの大切さ」「手書きの良さ」「手づくりの良さ」を学べる作品</li> </ul>	<ul style="list-style-type: none"> <li>絵と文字が調和し、いきいき表現されている作品</li> <li>絵手紙の技法に優れ、他の模範となる作品</li> </ul>	<ul style="list-style-type: none"> <li>想いの込められた「ことば」で書かれている作品</li> <li>毛筆等の技法に優れ、他の模範となる作品</li> <li>主に文字で表現された作品(絵を添えることも可能とします)</li> </ul>
形式	はがきを用いてください。 ■大きさ縦:14.0～15.4cm×横9.0～10.7cm ■重さ:2.0～6.0g ■材質:紙(日本郵便株式会社発行の郵便はがきはこの条件を満たしています。)		
注意事項	<ul style="list-style-type: none"> <li>作品は本人自身の創作で、未発表のものに限ります。なお、幼児が応募される際、幼児が文字を書けない場合でも、保護者等による加筆は行わないでください。</li> <li>著作権等の侵害による争議が生じた場合、日本郵便株式会社は一切の責任を負いません。また、著作権等の侵害に抵触するおそれのある作品は応募を受け付けません。なお、本人の作品でないことが判明した場合は、入賞を取り消します。</li> <li>応募作品の諸権利は、日本郵便株式会社に帰属します。</li> <li>1人数点応募することも可能ですが、入賞する作品は各部門(版画部門、絵手紙部門、ことば部門)1点までとさせていただきます。</li> <li>原則として作品は応募年のものとします。</li> <li>応募作品の返却はいたしません。</li> </ul>		

## 応募方法

学校単位でまとめて応募する方法と、個人で応募する方法の2つの方法があります。それぞれ以下の手順で送付してください。

### ■学校単位で応募する方(応募票と出品票が必要です。)

- 1 応募票に必要事項を記入する。
- 2 応募票を作品の裏面(はがきの宛名面)に貼り付ける。
- 3 作品を所属学校の先生に提出する。

#### 〈所属学校の先生〉

- 4 作品をとりまとめ、出品票を作成する。
- 5 作品の一番上に「出品票のコピー」を添付する。(出品票の原本はご担当の先生が保管してください。)
- 6 まとめて封筒等に入れ、「応募先」に送付する。

※「応募票」「出品票」は、記載内容に漏れがないよう必要事項を全て記入の上、必ず作品に添付してください。  
※「出品票」の記載項目と同等の記載があれば、クラス名簿等で代用することができます。

### ■個人で応募する方(出品票は不要です。)

- 1 応募票に必要事項を記入する。
- 2 応募票を作品の裏面(はがきの宛名面)に貼り付ける。
- 3 「応募先」に送付する。

① 私製はがきにかく場合は切手を貼って送付してください。

## 応募期間

平成25年10月15日(火) から  
平成26年1月20日(月) まで(当日消印有効)

## 応募先

〒354-0045  
埼玉県入間郡三芳町上富1141-10  
「第11回 全日本年賀状大賞コンクール」事務局 行

切り取って宛名としてご使用ください。

## お問い合わせ先

「第11回全日本年賀状大賞コンクール」事務局

☎0120-536-493

受付時間:午前9時～午後5時(土曜日、日曜日及び休日は除きます。)  
携帯電話からもご利用いただけます。海外からは+81-3-5935-8826をご利用ください。  
平成26年5月30日(金)まで開設しております。  
※平成25年12月30日(月)から平成26年1月3日(金)までは、お休みとさせていただきます。

## 賞(予定)

年賀状大賞、文部科学大臣賞、日本郵便賞、NHK学園賞、奨励賞を予定しています。なお、応募者全員に参加賞を、学校応募の取りまとめを行う教師全員に「教師応援賞」をプレゼントします。

## 入賞の発表

入賞の作品は平成26年3月下旬に発表の予定です。また、入賞作品については、ゆうびんホームページ等で紹介する予定です。

## 個人情報

本コンクールに応募いただきましたお客さまの個人情報は、次の目的で使用します。  
●入賞者及び作品が入賞した事実の公表 ●賞品等の発送 ●報道機関を含めた関係者への情報提供 ●日本郵便株式会社主催の手紙振興イベント・コンクールのご案内  
●日本郵便株式会社作成の小学校などに配布する手紙に関する副教材  
使用にあたっては、作品のほか、応募票に記載された氏名・都道府県名・学校名・学年等を掲載させていただきますので、あらかじめご承諾の上、ご応募ください。  
その他、個人情報の保護と取扱いについては、ゆうびんホームページをご覧ください。  
<http://www.post.japanpost.jp/privacy.html>

第11回 全日本年賀状大賞コンクール 応募票

学校で応募(応募票のほか、出品票が必要です)  個人で応募

お名前(ふもん)  版画部門  絵手紙部門  ことば部門

お名前(ふん)  幼・小1～3年生  幼・小1～3年生  幼・小1～3年生  
 小4～6年生  小4～6年生  小4～6年生  
 中・高生  一般  中・高生  一般  中・高生  一般

「はんがふもん」のかたは、はんがのしるいをかいてください。

なまえ(ふりがな)  (連絡先)   
おとこ・おんな  さい

つたえたいあいて  ねんがじょうにあてた年賀状です。

じゅうしょ(ゆうびんばんごう)  都道府県   
てんわばんごう ( ) -

がっこう(ふりがな)  市区立 町村 校  ねんせい

第11回 全日本年賀状大賞コンクール 出品票(学校応募専用)

※応募作品をとりまとめる先生(代表者)がご記入ください。  
※クラス名簿等の「出品票」の記載項目と同等の記載があるものであれば、代用できます。

学校住所(幼稚園等)  都道府県

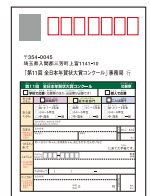
学校名(幼稚園名等)  市区立 町村 校

ご担当教諭名  (連絡先)   
応募総数  点

応募部門	学年	出品者氏名	学年	出品者氏名
版画部門	年		年	
	年		年	
絵手紙部門	年		年	
	年		年	
ことば部門	年		年	
	年		年	

※「出品票」がない応募作品は、学校へのご連絡ができませんので、必要事項をすべて記入の上、必ず作品と一緒に送付してください

事務局よりご連絡を差し上げる場合がございますので、下面の通り、応募票をしっかりと貼り付けてください。



テープ止め

作品裏面にテープ等でしっかりと貼り付けてください。